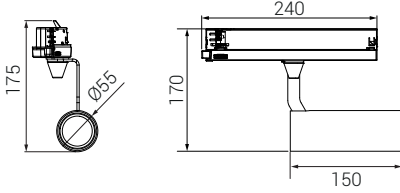
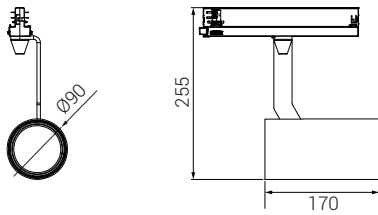




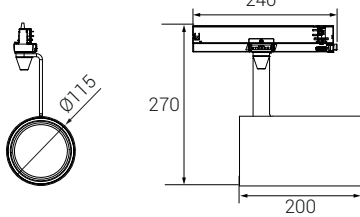
Yousma-50-DALI



Yousma-85-DALI



Yousma-110-DALI



- Elektrostatik toz boyalı alüminyum gövde
- Yüksek verimli polikarbon alüminyum reflektör kapak
- 356° yatay, 90° dikey ekseninde hareket açısı
- Trifaze Ray için soket seçenekleri
- Kamaşma ve titreme kontrollü, mükemmel ışık kalitesi
- BBL (Black Body Locus) seviyesi altında daha temiz beyaz renk sağlayan COB modülü

P W Ürün ve Güç Seçenekleri

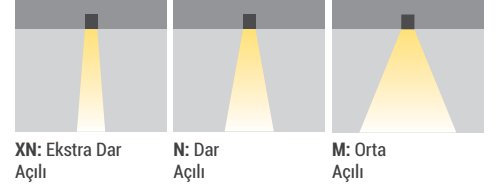
Ürün Adı	Işık Rengi	Voltaj (V)	Güç (W)	Işık Akısı (lm)	Ağırlık (kg)
Yousma-50-DALI	WW-NW	220V-240V AC	12	1.020	0,40
Yousma-85-DALI	WW-NW	220V-240V AC	25	2.120	0,85
Yousma-110-DALI	WW-NW	220V-240V AC	35	3.000	1,30
Yousma-110-DALI	WW-NW	220V-240V AC	45	3.800	1,45

*Güç ve lümen değerleri doğal beyaz (NW) için verilmiştir.

C Işık Rengi Seçenekleri

● WW: Sıcak Beyaz	3000K
● NW: Doğal Beyaz	4000K

O Lens Seçenekleri

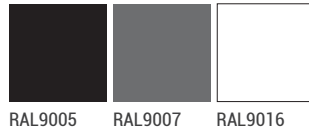


XN: Ekstra Dar Açılı

N: Dar Açılı

M: Orta Açılı

G Gövde Rengi Seçenekleri



RAL9005

RAL9007

RAL9016

U Üst Parça Seçenekleri



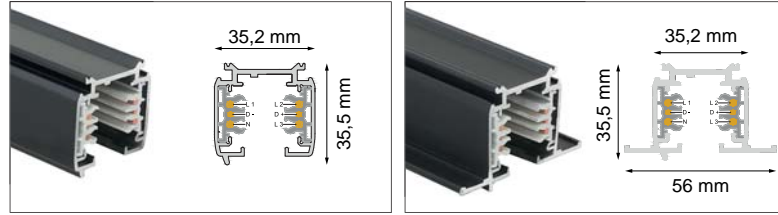
35: Siyah Reflektör

36: Işık Difüzörü (Bal peteji)

37: Açılı Reflektör

Aksesuarlar

Trifaze Ray



Sıva üstü Montaj

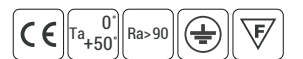
Gömme Montaj

DALI Bağantısı



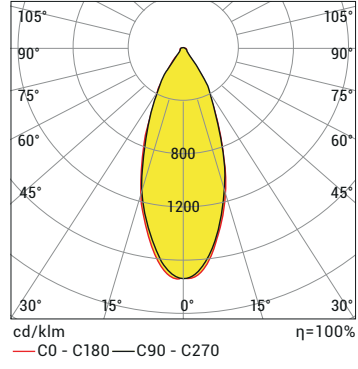
Sipariş Kodu

P . W . C . O . G . U



Ürün Diyagramları

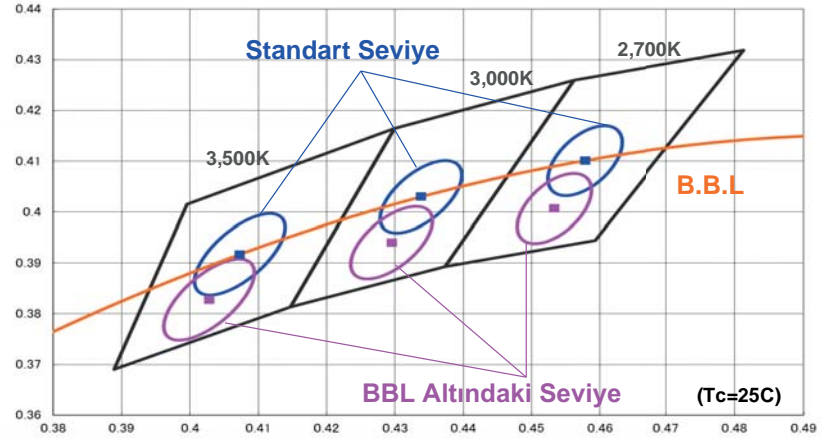
Polar Diyagramı



Koni Diyagramı

H (mt)	Ø (m)	E _{max} (lx)
0.5	0.35	15974
1.0	0.70	3994
1.5	1.05	1775
2.0	1.40	998
2.5	1.75	639
3.0	2.10	444

YOUSMA-110 DALI WW30 40D 30W 220VAC IP40



MacAdam 3-step merkezleri, ANSI renk standartlarına göre BBL seviyesi altındadır.



Diğer 90+ CRI LED

Citizen Below BBL