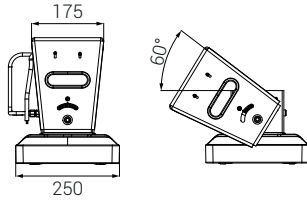
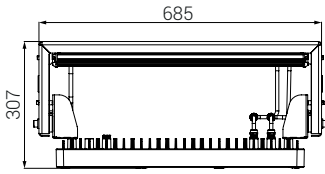


IP
66IK 09
IK 10

- 60.000 lümen seviyesinde üstün performans
- Elektrostatik toz boyalı alüminyum enjeksiyon gövde
- Yüksek soğutma kapasiteli gövde tasarımı
- 5mm temperli armatür camı
- Elektrostatik boyalı DKP ayaklar
- Paslanmaz bağlantı parçaları ve klipsler
- +60°/-60° hareket açısı
- IP67 soket ile güvenli bağlantı

P W Ürün ve Güç Seçenekleri

Ürün Adı	Işık Rengi	Voltaj (V)	Güç (W)	Işık Akısı (lm)	Ağırlık (kg)
SUPREME-I	WW-NW-CW	220-240V AC	440	58.655	17,2

*Güç ve lümen değerleri doğal beyaz (NW) için verilmiştir.

C Işık Rengi Seçenekleri

● WW: Sıcak Beyaz	3000K
● NW: Doğal Beyaz	4000K
● CW: Soğuk Beyaz	6500K

S Sürücü Seçenekleri

- 01 Standart Driver
- 06 DALI Driver

O Lens Seçenekleri

N: Dar Açılı M: Orta Açılı W: Geniş Açılı XW: Lenssiz

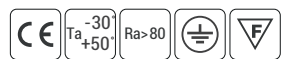
G Gövde Rengi Seçenekleri

RAL9005 RAL9007 RAL9016 RAL7016



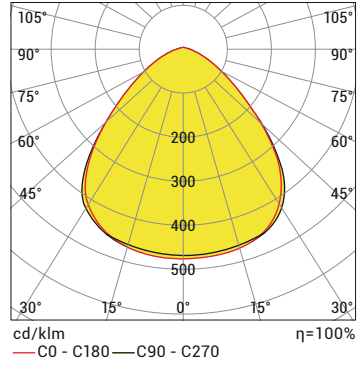
Sipariş Kodu

P . W . C . S . O . G



Ürün Diyagramları

Polar Diyagramı



Koni Diyagramı

H (mt)	Ø (m)	Emax (lx)
0.5	1.05	109629
1.0	2.10	27407
1.5	3.15	12181
2.0	4.20	6852
2.5	5.25	4385
3.0	6.30	3045

SUPREME-I NW40 90D 440W 220VAC IP66

Kontrol Sistemi Seçenekleri

Renk Tipi	PWM	INV PWM	DMX	DALI	0-10V DC	TRIAC
WW-NW-CW ● ● ●				●	●	