

- Min. 20 mikron eloksallı alüminyum ekstrüzyon profil
- Paslanmaz konektörler
- UV korumalı PVC yan kapak
- UV korumalı şeffaf veya difüze polikarbon üst kapak
- 21,6 W / m'ye kadar soğutma kapasitesi
- Yüzeyle montaj için uygundur

P W Ürün ve Güç Seçenekleri

Ürün Adı / LED Miktarı	Işık Rengi	Voltaj (V)	Güç (W/mt)	Işık Akısı (lm)	Ağırlık (kg)
LLU 60LED	WW-NW-CW	24V DC	4,8	155	0,4
LLU 60LED	WW-NW-CW	24V DC	14,4	360	0,4
LLU 90LED	WW-NW-CW	24V DC	7,2	195	0,4
LLU 180LED	WW-NW-CW	24V DC	14,4	360	0,4
LLU 30LED	RGB	24V DC	7,2	-	0,4
LLU 45LED	RGB	24V DC	10,8	-	0,4
LLU 60LED	RGB	24V DC	14,4	-	0,4
LLU 90LED	RGB	24V DC	21,6	-	0,4
LLU 60LED	RGB/W	24V DC	14,4	-	0,4
LLU 30LED-DMX	RGB-Piksel	24V DC	8,4	-	0,4
LLU 45LED-DMX	RGB-Piksel	24V DC	12,6	-	0,4
LLU 30LED-DMX	RGBW/A-Piksel	24V DC	8,2	-	0,4

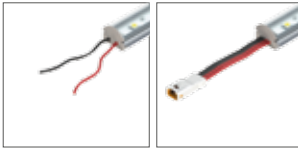
*Güç ve lümen değerleri soğuk beyaz (CW) için verilmiştir.

C Işık Rengi Seçenekleri

• WW: Sıcak Beyaz 3000K	• R: Kırmızı 625nm	• RGB
• NW: Doğal Beyaz 4000K	• G: Yeşil 525nm	• RGBW
• CW: Soğuk Beyaz 6500K	• B: Mavi 465nm	• RGBA
	• A: Amber 590nm	

*Opsiyonel olarak farklı renklerde yapılabilir.

J Bağlantı Seçenekleri



01: Kablolu* 02: IP Soketli

*IP66 ürünlerinde Kablolu seçeneği yoktur.



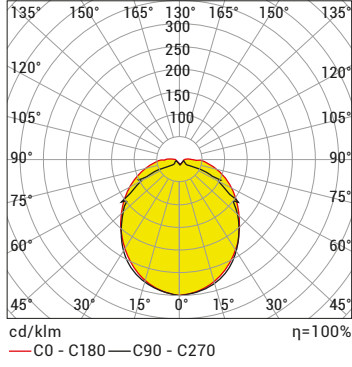
Sipariş Kodu

P W C J U I M



Ürün Diyagramları

Polar Diyagramı

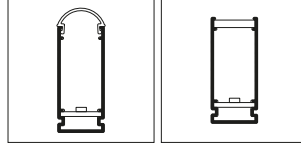


Koni Diyagramı

H (mt)	Ø (m)	E _{max} (lx)
0.5	1.53	505
1.0	3.06	126
1.5	4.58	56
2.0	6.11	32
2.5	7.64	20
3.0	9.17	14

LLU CW 45 LED 120D 18W 24V DC IP44D

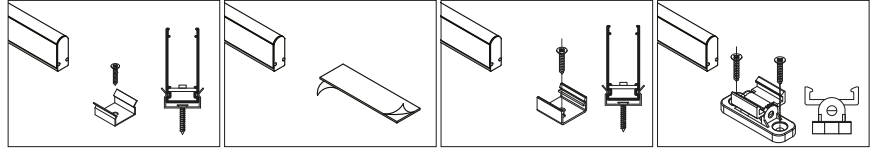
U Üst Kapak Seçenekleri

01: Difüze Oval
(IP40/IP66)39: Difüze Düz
(IP40/IP66)

I IP Koruma Sınıfı



M Montaj Seçenekleri



01: Çelik klips

02: Çift taraflı bant

03: Alüminyum klips

05: Açılı klips

Kontrol Sistemi Seçenekleri

Renk Tipi	PWM	INV PWM	DMX	DALI	0-10V DC	TRIAC
WW-NW-CW	•			•	•	
R,G,B,A	•			•	•	
RGB	•					
RGBA/W	•		•			
RGB DMX			•			
WHITE DMX			•			

