

- 2,5 mm et kalınlığında elektostatik toz kaplamalı alüminyum enjeksiyon profili
- Paslanmaz bağlantı parçaları
- Geniş açılı asimetric lens
- Ürünün özgün geniş tasarımı sayesinde, soğutma kanatçıkları olmadan etkin bir şekilde soğutma yapabilmektedir.

P W Ürün ve Güç Seçenekleri

Ürün Adı	Işık Rengi	Voltaj (V)	Güç (W)	Işık Akısı (lm)	Ağırlık** (kg)
KITE	WW-NW-CW	220-240V AC	40	4.910	3,9
KITE	WW-NW-CW	220-240V AC	60	7.654	4,0
KITE	WW-NW-CW	220-240V AC	80	9.934	4,0
KITE	WW-NW-CW	220-240V AC	100	12.100	4,0

*Güç ve lümen değerleri soğuk beyaz (CW) için verilmiştir.

**Ürün ağırlığı direksiz olarak verilmiştir.

C Işık Rengi Seçenekleri

● WW: Sıcak Beyaz	3000K
● NW: Doğal Beyaz	4000K
● CW: Soğuk Beyaz	6500K

*Opsiyonel olarak farklı renklerde yapılabilir.

S Sürücü Seçenekleri

- 01 Standart Driver
- 06 DALI Driver

O Lens Seçenekleri



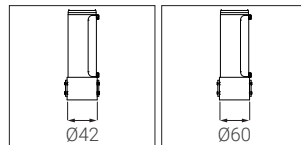
A: Asimetrik
Açılı (90°x120°)

G Gövde Rengi Seçenekleri



RAL9005 RAL9007 RAL9016

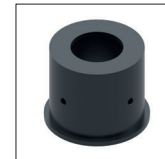
M Montaj Seçenekleri



MK42: Ø42

MK60: Ø60

Aksesuar Seçenekleri



24011271

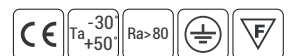
Direk ara montaj parçası

* Ø60mm direk ile kullanılır.



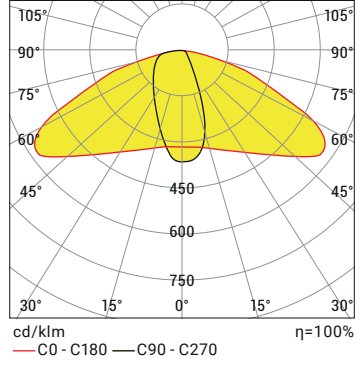
Sipariş Kodu

P . W . C . S . O . G . M



Ürün Diyagramları

Polar Diyagramı



Kontrol Sistemi Seçenekleri

Renk Tipi	PWM	INV PWM	DMX	DALI	0-10V DC	TRIAC
WW-NW-CW				•	•	
R,G,B,A						
RGB						
RGBA/W						
RGB DMX						
WHITE DMX						

