

- Min. 20 mikron eloksalı alüminyum ekstrüzyon profil
- Paslanmaz konektörler
- UV korumalı ABS yan kapak
- UV korumalı difüze polikarbon üst kapak
- 24 W / m'ye kadar soğutma kapasitesi
- Gömme montaj için uygundur

P W Ürün ve Güç Seçenekleri

Ürün Adı / LED Miktarı	Işık Rengi	Voltaj (V)	Güç (W/m)	Işık Akısı (lm)	Ağırlık (kg)
ERL25	WW-NW-CW	24V DC	7	420	0,95
ERL25	WW-NW-CW	24V DC	14	840	0,95
ERL25	WW-NW-CW	24V DC	24	1.440	0,95

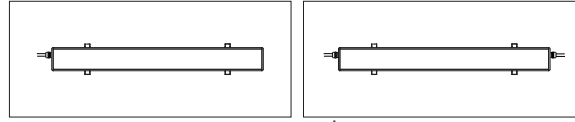
*Güç ve lümen değerleri soğuk beyaz (CW) için verilmiştir.

C Işık Rengi Seçenekleri

● WW: Sıcak Beyaz	3000K
● NW: Doğal Beyaz	4000K
● CW: Soğuk Beyaz	6500K

*Opsiyonel olarak farklı renklerde yapılabilir.

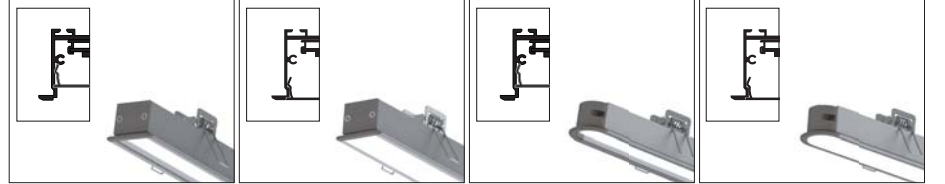
K Ürün Seçenekleri



01: Tek yönden giriş

03: İki yönden giriş çıkış

U Ürün Seçenekleri



05: Düz Derin Yüzey

06: Düz Yüzey

07: Oval Derin Yüzey

08: Oval Yüzey

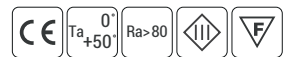
Kontrol Sistemi Seçenekleri

Renk Tipi	PWM	INV PWM	DMX	DALI	0-10V DC	TRIAC
WW-NW-CW	●			●	●	
R,G,B,A						
RGB						
RGBA/W						
RGB DMX						
WHITE DMX						



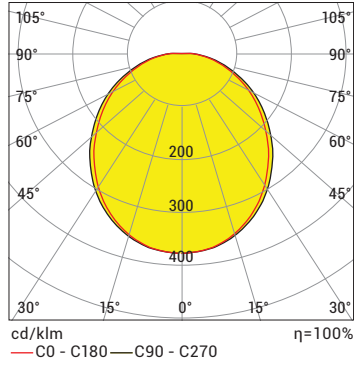
Sipariş Kodu

P . W . C . K . U



Ürün Diyagramları

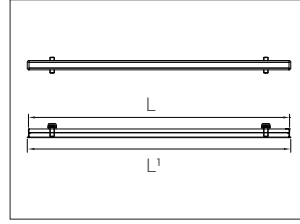
Polar Diyagramı



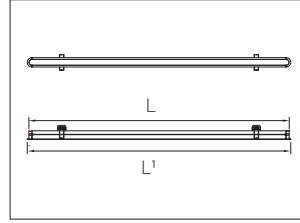
Koni Diyagramı

H (mt)	Ø (m)	E _{max} (lx)
0.5	0.71	1871
1.0	1.43	468
1.5	2.14	208
2.0	2.85	117
2.5	3.57	75
3.0	4.28	52

ERL25 CW 120D 24W 24V DC IP44D

Üretilebilirlik Özellikleri
ERL25 Düz

Ürün Kodu	*Min. Uzunluk (L) mm	**Üretilebilirlik katları mm	Güç (W)	Dış Ölçü (L1) mm
ERL25	120	100	7	L+14
ERL25	220	200	12	L+14
ERL25	120	100	14	L+14
ERL25	153	133	18	L+14
ERL25	120	100	24	L+14
ERL25	220	200	7	L+14
ERL25	120	100	14	L+14

Üretilebilirlik Özellikleri
ERL25 Oval

Ürün Kodu	*Min. Uzunluk (L) mm	**Üretilebilirlik katları mm	Güç (W)	Dış Ölçü (L1) mm
ERL25	125	100	7	L+14
ERL25	225	200	12	L+14
ERL25	125	100	14	L+14
ERL25	158	133	18	L+14
ERL25	125	100	24	L+14
ERL25	225	200	7	L+14
ERL25	125	100	14	L+14

* "L" ölçüsü yan kapaklar dahil profil ölçüsüdür.

** Üretilebilirlik katları min. ölçünün üstüne eklenerek hesaplanmalıdır.

L= min. ölçü + (üretilebilirlik katları X adet)

