

- 2,5 mm et kalınlığı elektrostatik toz boyalı alüminyum enjeksiyon gövde
- Polikarbon enjeksiyon PC difüze kapak
- Paslanmaz bağlantı parçaları
- 6kV yıldırım koruma devreli, IP67 sürücüsü

## P W Ürün ve Güç Seçenekleri

Ürün Adı	Işık Rengi	Voltaj (V)	Güç (W)	Işık Akısı (lm)	Ağırlık** (kg)
ARC TRIPLE	WW-NW-CW	220-240V AC	120	10.000	7,0

\*Güç ve lümen değerleri soğuk beyaz (CW) için verilmiştir.  
\*\*Ürün ağırlığı dairesiz olarak verilmiştir.

## C Işık Rengi Seçenekleri

● WW: Sıcak Beyaz	3000K
● NW: Doğal Beyaz	4000K
● CW: Soğuk Beyaz	6500K

\*Opsiyonel olarak farklı renklerde yapılabilir.

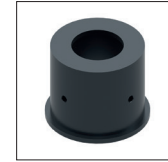
## S Sürücü Seçenekleri

- 01 Standart Driver
- 06 DALI Driver

## G Gövde Rengi Seçenekleri



## Aksesuar Seçenekleri



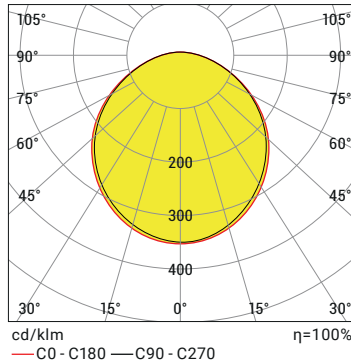
24011271  
Direk ara montaj parçası  
\* Ø60mm direk ile kullanılır.

## Kontrol Sistemi Seçenekleri

Renk Tipi	PWM	INV PWM	DMX	DALI	0-10V DC	TRIAC
WW-NW-CW				•	•	
R,G,B,A						
RGB						
RGBA/W						
RGB DMX						
WHITE DMX						

## Ürün Diyagramları

### Polar Diyagramı



### Koni Diyagramı

H (m)	Ø (m)	Emax (lx)
0.5	1.36	14268
1.0	2.72	3567
1.5	4.08	1585
2.0	5.45	892
2.5	6.81	571
3.0	8.17	396

ARC TRIPLE NW40 120W 220V AC IP66



Sipariş Kodu

P . W . C . S . G

