

Ø90mm
Boru çapı



- 2,5 mm et kalınlığı elektrostatik toz boyalı alüminyum enjeksiyon gövde
- Polikarbon enjeksiyon PC difüze kapak
- Paslanmaz bağlantı parçaları
- 6kV yıldırım koruma devreli, IP67 sürücü

P W Ürün ve Güç Seçenekleri

Ürün Adı	Işık Rengi	Voltaj (V)	Güç (W)	Işık Akısı (lm)	Ağırlık** (kg)
ARC DOUBLE	WW-NW-CW	220-240V AC	80	6.600	5,8

*Güç ve lümen değerleri soğuk beyaz (CW) için verilmiştir.
**Ürün ağırlığı direksiz olarak verilmiştir.

C Işık Rengi Seçenekleri

WW: Sıcak Beyaz	3000K
NW: Doğal Beyaz	4000K
CW: Soğuk Beyaz	6500K

*Opsiyonel olarak farklı renklerde yapılabilir.

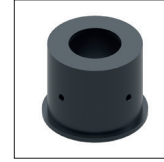
G Gövde Rengi Seçenekleri

RAL9005	RAL9007	RAL9016
---------	---------	---------

S Sürücü Seçenekleri

- 01 Standart Driver
- 06 DALI Driver

Aksesuar Seçenekleri



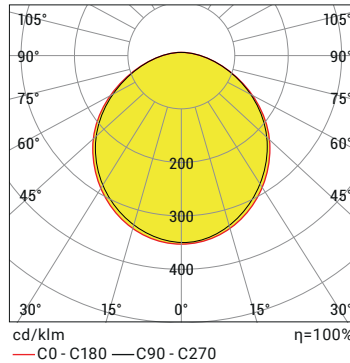
24011271
Direk ara montaj parçası
* Ø60mm direk ile kullanılır.

Kontrol Sistemi Seçenekleri

Renk Tipi	PWM	INV PWM	DMX	DALI	0-10V DC	TRIAC
WW-NW-CW				•	•	
R,G,B,A						
RGB						
RGBA/W						
RGB DMX						
WHITE DMX						

Ürün Diyagramları

Polar Diyagramı



Koni Diyagramı

H (m)	Ø (m)	Emax (lx)
0.5	1.36	9446
1.0	2.72	2362
1.5	4.08	1050
2.0	5.45	590
2.5	6.81	378
3.0	8.17	262

ARC DOUBLE NW40 80W 220V AC IP66



Sipariş Kodu

P . W . C . S . G

