



HAVUZ AYDINLATMA

GİRİŞ

Etrafınız bakın. Her şeyden önce ışık hep vardı. Işık hayatı fark etmemizi sağladı, karanlıkla aydınlığı, bilgisizlikle bilgeliği ayırttı. Işık insanlığın gelişmesine öncülük etti. Işık gözlerimizi dünyanın renkleriyle buluşturarak bize estetik duygular kazandırdı. Işık varsa hayat güzeldir.

A better way to see!

Fiberli olarak 30 yılı aşkın süredir ışığımızla hayata değer katıyoruz. Yaşamın bize sunduğu güzellikleri daha iyi görebilmek için tüm dünyada anahtar teslim aydınlatma projeleri gerçekleştiriyoruz. Tasarım, mühendislik ve üretim gücümüzle teknoloji ve sanatı harmanlıyor; cephe, park bahçe, havuz, dış mekan, iç mekan, endüstriyel tesis, yol ve dekoratif aydınlatma alanlarında projeye özel led aydınlatma çözümleri sunuyoruz.

SEE THE BUILDING
THE CITY
THE LIFE
in *A BETTER WAY*



KUTUP AYISI'NIN ARDINDAKİ HİKAYE

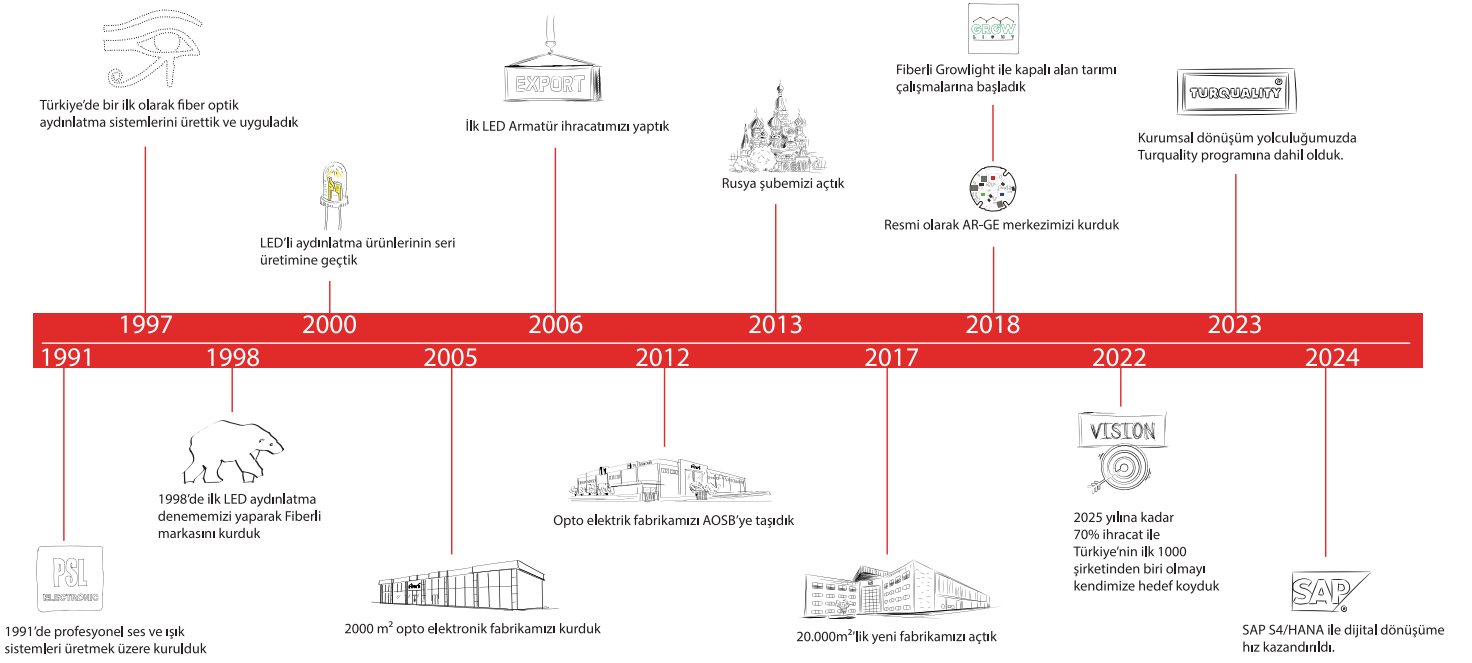
Sürdürülebilir Aydınlatma İçin Doğanın Işığını Kullanma

Kutup ayılarının hüküm sürdüğü geniş buzlu manzaralarda, görünüşte sonsuz beyaz uzantılar sadece soğuktan korunma aracı değil, aynı zamanda doğanın dâhiyen çalışmalarının da bir kanıtıdır. Kutup ayılarının kalın beyaz kürklerinin sadece onları sert Arktik sıcaklıklarından koruduğu yaygın bir yanılgıdır. Görünüşün aksine, ayıların cildi daha çok siyaha yakın bir renge sahiptir. Basit bir kürk tabakası gibi görünen aslında doğal mühendislik bir harikasıdır.

Kutup ayısının tüylerindeki her beyaz kıl, fiber optik özelliklere sahiptir ve doğrudan güneş ışığını taşıyan bir iletken görevi yapar. Bu kıllar sadece yalıtım sağlamak yerine, ışığı doğrudan ayının siyah renkli cildine yönlendirir ve burada ısıya dönüştürülür. Bu inanılmaz mekanizma, kutup ayılarının güneş enerjisinin verimliliğini maksimize etmelerine ve çevrelerine sorunsuz bir şekilde uyum sağlamalarına olanak tanır. Aynı şekilde, Fiberli bu doğal uyumun etkileyici bir ilham kaynağıdır. Kutup ayısı tarafından simgelenen logomuz, enerji verimliliğine ve teknoloji ile çevrenin mükemmel uyumuna olan taahhüdümüzü özetler. Kutup ayısının güneşi kullanma yeteneği, Fiberli'nin, mekânları parlaklıkla aydınlatmanın yanı sıra bunu en sürdürülebilir şekilde gerçekleştiren aydınlatma çözümleri yaratma anlayışıyla uyumludur.



ZAMAN ÇİZELGESİ



DEĞERLERİMİZ

HAYATA DEĞER KATMAK

Işığımızla hayata değer katarız,
Gerçekleştirdiğimiz tüm
projelerimizde bu misyonla hareket
ederiz

İNOVASYON

Hayatı daha iyi görebilmek için
Ar-Ge yatırımları ile sürekli yeni
teknolojiler geliştiriyoruz

SÜRDÜRÜLEBİLİRLİK

Verimliliği esas alarak enerji
tasarrufu LED teknolojilerimiz ile
çevreyi koruyoruz

GÜVENİLİRLİK

Tüm paydaşlarımızı aileden görür
ve ortak bir vizyonla birlikte iş
geliştiririz

BÜTÜNSELLİK

Tasarım, projelendirme, üretim
ve kurulum süreçlerini uçtan uca
yöneterek paydaşlarımıza yüksek
değer sunarız

DÜNYA ÇAPINCA ANAHTAR TESLİM PROJELER



1991

'den beri

70+

ülkeye ihracat

23.000 m²

fabrika

300+

profesyonel

Fiberli, Türkiye Cumhuriyeti tarafından yürütülen TURQUALITY marka ihracat programına kabul edildi

IALDLIRC

Fiberli, Aydınlatma Endüstrisi Kaynak Konseyi (LIRC) üyesidir

DÜNYA ÇAPINCA ANAHTAR TESLİM PROJELER



Fiberli havuz armatürleri, su içinde veya suya yakın bölgelerde kullanılmak üzere tasarlanmıştır. Daha az enerji ile daha fazla ışık akısı üretir. Güçlü teknikleri sayesinde kaliteli ve tasarruflu aydınlatma çözümleri sunar. Armatürler proje ihtiyaçlarına göre tek renk veya RGB olarak üretilebilir. Ayrıca geniş renk seçeneği ve opsiyonlar sayesinde mimar ve aydınlatma tasarımcılarına yaratıcı fikirlerini gerçekleştirme olanağı sağlar.



QR kodu okutunuz

Havuz Armatürleri



Fiber Optik



Referanslarımız



Maxx Royal Belek Resort - Antalya



Mardan Palace Hotel - Antalya



Zakintos Hotel - Yunanistan



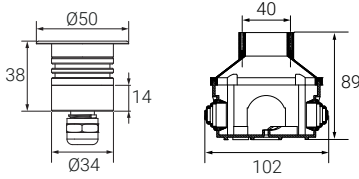
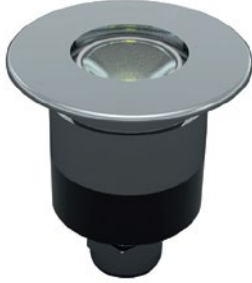
Ayada - Maldivler



DoubleTree by Hilton - Antalya



Xanadu Resort - Antalya



- 316 L krom gövde ve krom spot aynası
- Polikarbon armatür camı
- Plastik enjeksiyon montaj kutusu
- Sualtı kablo bağlantısı
- H07RNF kauçuk kablo

P W Ürün ve Güç Seçenekleri

Ürün Adı	Işık Rengi	Voltaj (V)	Güç (W)	Işık Akısı (lm)	Ağırlık (kg)
AC500F	WW-NW-CW	12-24V DC	2	150	0,25
AC500F	RGB	7,5V DC	8	-	0,25

*Güç ve lümen değerleri soğuk beyaz (CW) için verilmiştir. İstenilen renge göre farklılık gösterebilir.

C Işık Rengi Seçenekleri

● WW: Sıcak Beyaz	3000K	● R: Kırmızı	625nm
● NW: Doğal Beyaz	4000K	● G: Yeşil	525nm
● CW: Soğuk Beyaz	6500K	● B: Mavi	465nm
● RGB		● A: Amber	590nm

*Opsiyonel olarak farklı renklerde yapılabilir.

S Sürücü Seçenekleri

- 01 Standart Driver
- 02 PWM-DIM

O Lens Seçenekleri



XN: Ekstra
Dar Açılı

N: Dar
Açılı

Montaj Şekli



Sipariş Kodu

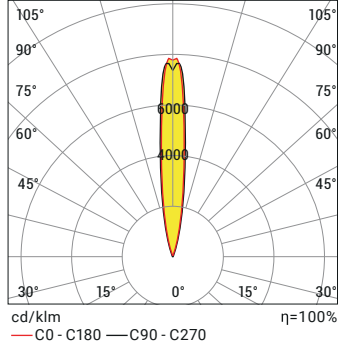
P . W . C . S . O



Standart ürün versiyonları dışında kalan özel uygulama talepleriniz için satış temsilcilerimiz ile bağlantı kurabilirsiniz.

Ürün Diyagramları

Polar Diyagramı



Koni Diyagramı

H (mt)	Ø (m)	E _{max} (lx)
3.0	0,68	262
2.5	0,57	378
2.0	0,46	590
1.5	0,34	1049
1.0	0,23	2360
0.5	0,11	9439

AC500F CW 10D 3W 12-24V DC IP68

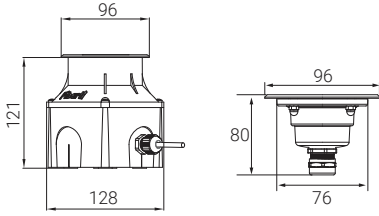
Kontrol Sistemi Seçenekleri

Renk Tipi	PWM	INV PWM	DMX	DALI	0-10V DC	TRIAC
WW-NW-CW	•			•	•	
R,G,B,A	•			•	•	
RGB	•					
RGBA/W						
RGB DMX			•			
WHITE DMX			•			

Ürün Kodu	Voltaj (V DC)	Kontrol Sistemi	Kablo Damar Sayısı		
			Mono	RGB	RGB W/A
AC500F	5	PWM	2x	-	-
	7,5	PWM	-	4x	-
	12-24	ON/OFF	2x	-	-



Bademlik, Eskişehir



- 316L krom spot aynası
- 316L sıvama krom gövde
- 8 mm temperli armatür camı
- Paslanmaz bağlantı parçaları
- Plastik enjeksiyon montaj kutusu
- Alternatif veya doğru akım ile çalışır
- Sualtı kablo bağlantısı
- H07RNF kauçuk kablo

P W Ürün ve Güç Seçenekleri

Ürün Adı	Işık Rengi	Voltaj (V)	Güç (W)	Işık Akısı (lm)	Ağırlık (kg)
AC1F03	WW-NW-CW	12-24V DC	4	410	0,5
AC1F03	WW-NW-CW	12-24V DC	8	820	0,5
AC1F03	RGB	7,5V DC	8	-	0,5

*Güç ve lümen değerleri soğuk beyaz (CW) için verilmiştir. İstenilen renge göre farklılık gösterebilir.

C Işık Rengi Seçenekleri

● WW: Sıcak Beyaz	3000K	● R: Kırmızı	625nm
● NW: Doğal Beyaz	4000K	● G: Yeşil	525nm
● CW: Soğuk Beyaz	6500K	● B: Mavi	465nm
● RGB		● A: Amber	590nm

*Opsiyonel olarak farklı renklerde yapılabilir.

S Sürücü Seçenekleri

- 01 Standart Driver (ON/OFF)
- 02 PWM-DIM

O Lens Seçenekleri



N: Dar Açılı XW: Lenssiz

Montaj Seçenekleri



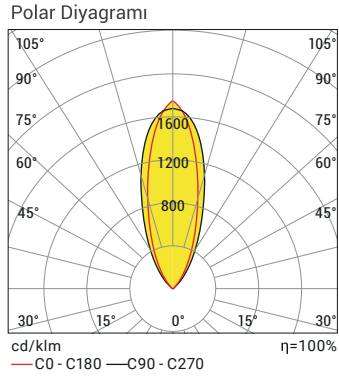
Sipariş Kodu

P . W . C . S . O



Standart ürün versiyonları dışında kalan özel uygulama talepleriniz için satış temsilcilerimiz ile bağlantı kurabilirsiniz.

Ürün Diyagramları



Koni Diyagramı

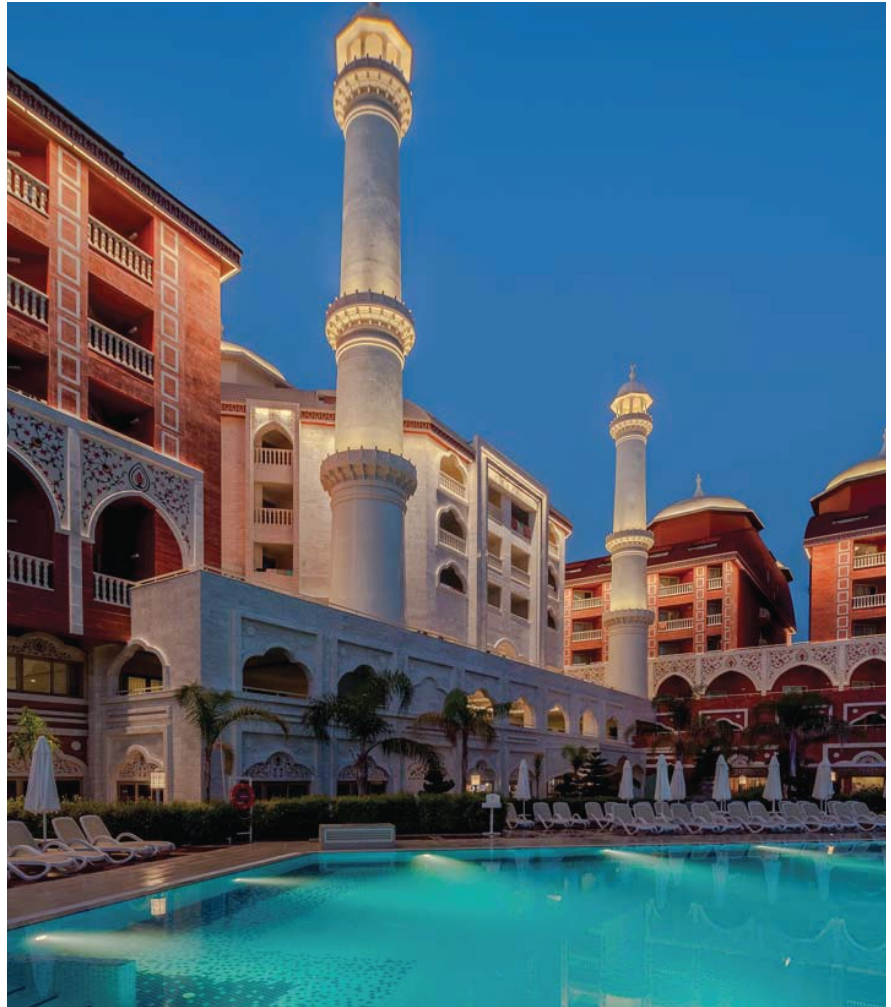
H (mt)	\emptyset (m)	E _{max} (lx)
3.0	1,69	160
2.5	1,41	230
2.0	1,12	359
1.5	0,84	638
1.0	0,56	1436
0.5	0,28	5744

AC1F 3LED CW 8W 12-24V DC IP68

Kontrol Sistemi Seçenekleri

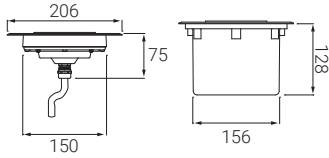
Renk Tipi	PWM	INV PWM	DMX	DALI	0-10V DC	TRIAC
WW-NW-CW	•			•	•	
R,G,B,A	•			•	•	
RGB	•					
RGBA/W						
RGB DMX						
WHITE DMX						

Ürün Kodu	Voltaj (V DC)	Kontrol Sistemi	Kablo Damar Sayısı		
			Mono	RGB	RGB W/A
AC1F03	7,5	PWM	2x	-	-
	12	PWM	-	4x	-
	12-24	ON/OFF	2x	-	-



Royal Taj Mahal Hotel, Antalya





- 3mm 316L krom spot aynası
- 316L pres sıvama krom gövde
- Korozyona dayanıklı elektrostatik toz boyalı gövde
- 12 mm temperli armatür camı
- Paslanmaz bağlantı parçaları
- Plastik enjeksiyon montaj kutusu
- Alternatif veya doğru akım ile çalışır
- Sualtı kablo bağlantısı
- H07RNF kauçuk kablo

P W Ürün ve Güç Seçenekleri

Ürün Adı	Işık Rengi	Voltaj (V)	Güç (W)	Işık Akısı (lm)	Ağırlık (kg)
AC3F09	WW-NW-CW	12-24V DC	25	2.400	1,9
AC3F09	WW-NW-CW	12V DC	13	1.200	1,9
AC3F09	RGB	12V DC	18	-	1,9

*Güç ve lümen değerleri soğuk beyaz (CW) için verilmiştir. İstenilen renge göre farklılık gösterebilir.

C Işık Rengi Seçenekleri

● WW: Sıcak Beyaz	3000K	● R: Kırmızı	625nm
● NW: Doğal Beyaz	4000K	● G: Yeşil	525nm
● CW: Soğuk Beyaz	6500K	● B: Mavi	465nm
● RGB		● A: Amber	590nm

*Opsiyonel olarak farklı renklerde yapılabilir.

S Sürücü Seçenekleri

- 01 Standart (ON/OFF)
- 02 PWM-DIM
- 03 Invert PWM-DIM

O Lens Seçenekleri



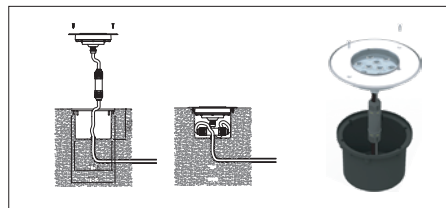
XN: Ekstra Dar Açılı

N: Dar Açılı

M: Orta Açılı

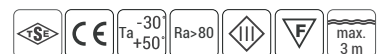
XW: Lensiz

Montaj Şekli



Sipariş Kodu

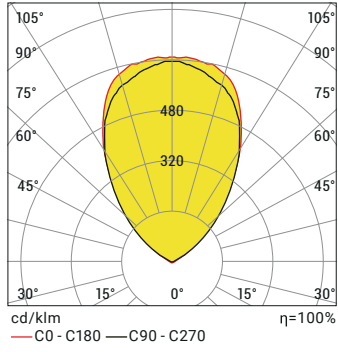
P . W . C . S . O



Standart ürün versiyonları dışında kalan özel uygulama talepleriniz için satış temsilcilerimiz ile bağlantı kurabilirsiniz.

Ürün Diyagramları

Polar Diyagramı



Koni Diyagramı

H (mt)	Ø (m)	E _{max} (lx)
3.0	4,49	169
2.5	3,74	243
2.0	2,99	380
1.5	2,24	675
1.0	1,50	1520
0.5	0,75	6079

AC3F 9LED CW 60D 25W 12-24V DC IP68

Kontrol Sistemi Seçenekleri

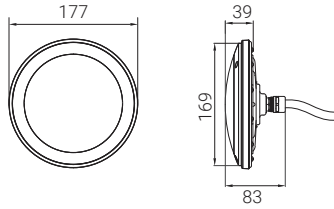
Renk Tipi	PWM	INV PWM	DMX	DALI	0-10V DC	TRIAC
WW-NW-CW	•			•	•	
R,G,B,A	•			•	•	
RGB	•					
RGBA/W						
RGB DMX			•			
WHITE DMX			•			

Ürün Kodu	Voltaj (V DC)	Kontrol Sistemi	Kablo Damar Sayısı		
			Mono	RGB	RGB W/A
AC3F09	12	PWM	2x	4x	-
	12-24	ON/OFF	2x	-	-
	12-24	INV-PVM	3x	5x	-



Önel Konutları, Antalya





- Krom kaplamalı veya beyaz PC spot çerçeve
- 316L pres krom veya alüminyum gövde
- Polikarbon armatür camı
- 316L paslanmaz bağlantı parçaları
- Alternatif veya doğru akım ile çalışır
- Su altı konnektörü
- H07RNF kauçuk kablo
- Plastik enjeksiyon montaj kasası (opsiyonel)

P W Ürün ve Güç Seçenekleri

Ürün Adı	Işık Rengi	Voltaj (V)	Güç (W)	Işık Akısı (lm)	Ağırlık (kg)
AC5G18	WW-NW-CW	12-24V DC	21	2.100	1,2
AC5G18	WW-NW-CW	12-24V DC	32	3.200	1,2
AC5G18	WW-NW-CW	12-24V DC	46	4.800	1,2
AC5G18 **	RGB	24V DC	26	-	1,2
AC5G18 **	RGB	24V DC	36	-	1,2

*Güç ve lümen değerleri lenssiz ürünlerde soğuk beyaz (CW) için verilmiştir. İstenilen renge göre farklılık gösterebilir.
**RGB ürünleri 12-24 V DC yapılabilir ve güç değerleri farklılık gösterebilir.

C Işık Rengi Seçenekleri

● WW: Sıcak Beyaz 3000K	● R: Kırmızı 625nm
● NW: Doğal Beyaz 4000K	● G: Yeşil 525nm
● CW: Soğuk Beyaz 6500K	● B: Mavi 465nm
● RGB	● A: Amber 590nm

*Opsiyonel olarak farklı renklerde yapılabilir.

S Sürücü Seçenekleri

- 01 Standart (ON/OFF)
- 02 PWM-DIM
- 03 Invert PWM-DIM

O Lens Seçenekleri



N: Ekstra Dar Açılı

N: Dar Açılı

M: Orta Açılı

XW: Lensiz

U Üst Parça Seçenekleri



15: Krom kaplı

16: Beyaz



Sipariş Kodu

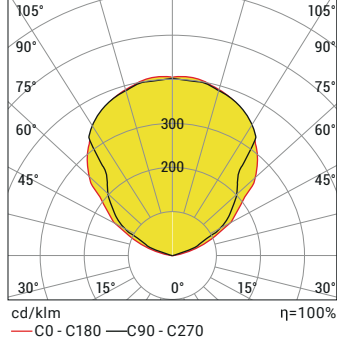
P . W . C . S . O . U



Standart ürün versiyonları dışında kalan özel uygulama talepleriniz için satış temsilcilerimiz ile bağlantı kurabilirsiniz.

Ürün Diyagramları

Polar Diyagramı



Koni Diyagramı

H (mt)	Ø (m)	E _{max} (lx)
3.0	7,52	97
2.5	6,26	140
2.0	5,01	218
1.5	3,76	388
1.0	2,51	873
0.5	1,25	3490

AC5G 18LED CW 120D 20W 12-24V DC IP68

Aksesuarlar



34600134: Montaj Kutusu

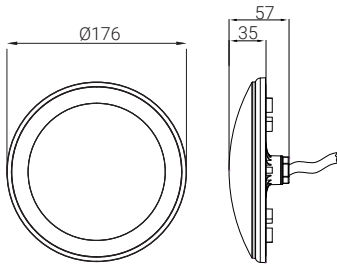
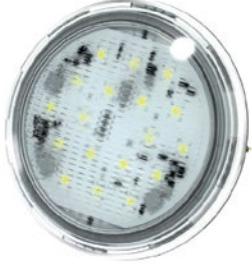
Kontrol Sistemi Seçenekleri

Renk Tipi	PWM	INV PWM	DMX	DALI	0-10V DC	TRIAC
WW-NW-CW	•	•		•	•	
R,G,B,A	•	•		•	•	
RGB	•	•				
RGBA/W						
RGB DMX			•			
WHITE DMX			•			

Ürün Kodu	Voltaj (V DC)	Kontrol Sistemi	Kablo Damar Sayısı		
			Mono	RGB	RGB W/A
AC5G18	12	PWM	2x	4x	-
	12-24	ON/OFF	2x	-	-
	12-24	INV-PWM	3x	5x	-



Royal Seginus Otel, Antalya



- Plastik enjeksiyon PC gövdesi
- Polikarbon armatür camı
- Alternatif veya doğru akım ile çalışır
- Su altı konnektörü
- H07RNF kauçuk kablo
- Plastik enjeksiyon montaj kasası (opsiyonel)

P W Ürün ve Güç Seçenekleri

Ürün Adı	Işık Rengi	Voltaj (V)	Güç (W)	Işık Akısı (lm)	Ağırlık (kg)
AC5GE18	WW-NW-CW	24V DC	18	1.800	0,8

*Güç ve lümen değerleri lensiz ürünlerde soğuk beyaz (CW) için verilmiştir. İstenilen renge göre farklılık gösterebilir.

C Işık Rengi Seçenekleri

● WW: Sıcak Beyaz	3000K	● R: Kırmızı	625nm
● NW: Doğal Beyaz	4000K	● G: Yeşil	525nm
● CW: Soğuk Beyaz	6500K	● B: Mavi	465nm

S Sürücü Seçenekleri

- 01 Standart (ON/OFF)
- 02 PWM-DIM

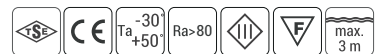


Bademlik, Eskişehir



Sipariş Kodu

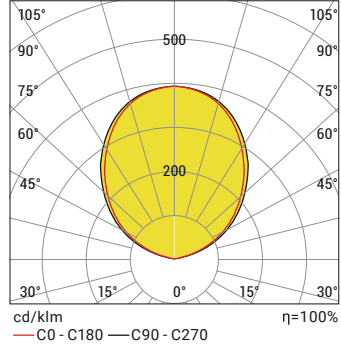
P W C S



Standart ürün versiyonları dışında kalan özel uygulama talepleriniz için satış temsilcilerimiz ile bağlantı kurabilirsiniz.

Ürün Diyagramları

Polar Diyagramı



Koni Diyagramı

H (mt)	Ø (m)	E _{max} (lx)
3.0	6,95	80
2.5	5,79	116
2.0	4,63	180
1.5	3,48	321
1.0	2,32	722
0.5	1,16	2888

AC5GE 18LED CW 120D 18W 12-24V DC IP68

Aksesuarlar

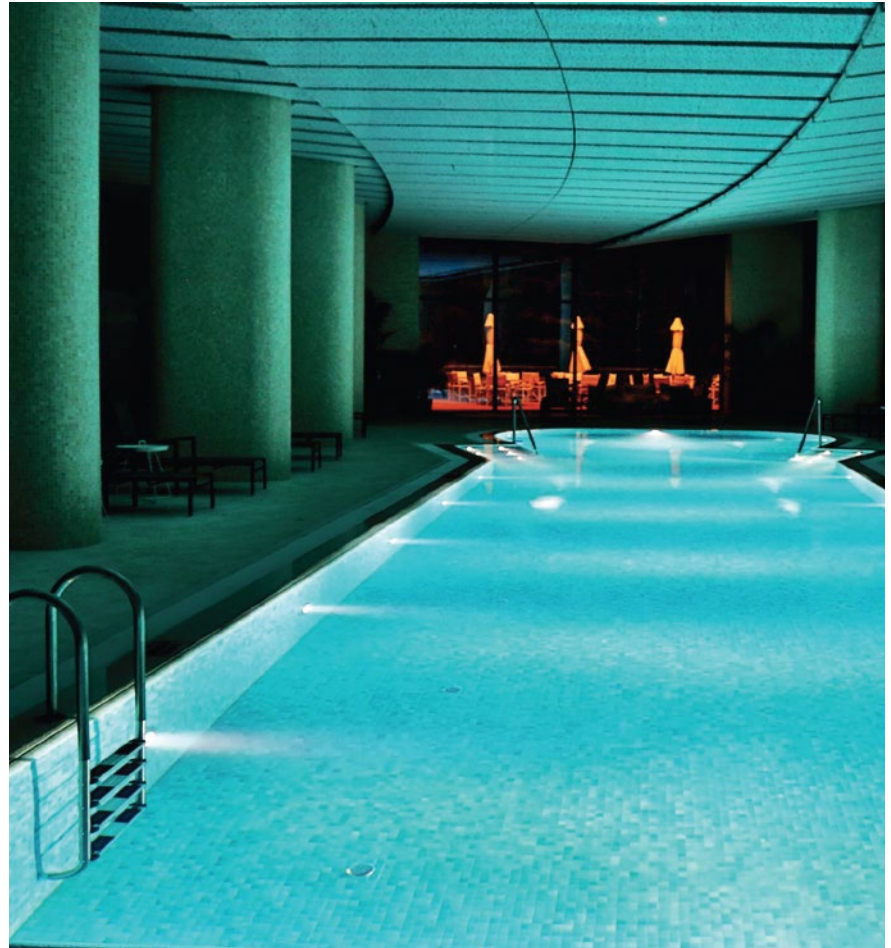


34600134: Montaj Kutusu

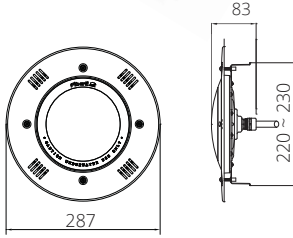
Kontrol Sistemi Seçenekleri

Renk Tipi	PWM	INV PWM	DMX	DALI	0-10V DC	TRIAC
WW-NW-CW	•			•	•	
R,G,B,A	•			•	•	
RGB						
RGBA/W						
RGB DMX						
WHITE DMX						

Ürün Kodu	Voltaj (V DC)	Kontrol Sistemi	Kablo Damar Sayısı		
			Mono	RGB	RGB W/A
AC5GE	24	PWM	2x	-	-
	12-24	ON/OFF	2x	-	-



Bademlik, Eskişehir



- 316L krom gövde
- 316L paslanmaz bağlantı parçaları
- Polikarbon armatür camı
- Alternatif veya doğru akım ile çalışır
- Su altı konnektörü
- H07RNF kauçuk kablo
- Plastik enjeksiyon montaj kasası (opsiyonel)

P W Ürün ve Güç Seçenekleri

Ürün Adı	Işık Rengi	Voltaj (V)	Güç (W)	Işık Akısı (lm)	Ağırlık (kg)
AC5K18	WW-NW-CW	12-24V DC	21	2100	1,4
AC5K18	WW-NW-CW	12-24V DC	32	3200	1,4
AC5K18	WW-NW-CW	12-24V DC	45	4800	1,4
AC5K18**	RGB	24V DC	26	-	1,4
AC5K18**	RGB	24V DC	36	-	1,4

*Güç ve lümen değerleri lenssiz ürünlerde soğuk beyaz (CW) için verilmiştir. İstenilen renge göre farklılık gösterebilir.
**RGB ürünleri 12-24 V DC yapılabilir ve güç değerleri farklılık gösterebilir.

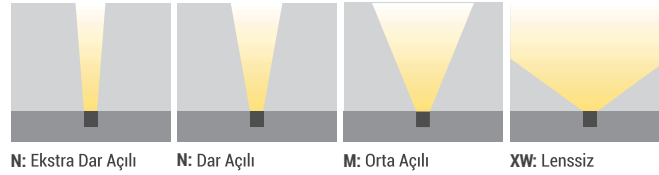
C Işık Rengi Seçenekleri

● WW: Sıcak Beyaz	3000K	● R: Kırmızı	625nm
● NW: Doğal Beyaz	4000K	● G: Yeşil	525nm
● CW: Soğuk Beyaz	6500K	● B: Mavi	465nm
● RGB		● A: Amber	590nm

S Sürücü Seçenekleri

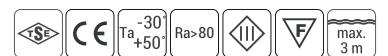
- 01 Standart (ON/OFF)
- 02 PWM-DIM
- 03 Invert PWM-DIM

O Lens Seçenekleri



Sipariş Kodu

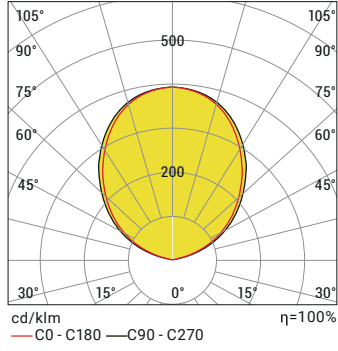
P . W . C . S . O



Standart ürün versiyonları dışında kalan özel uygulama talepleriniz için satış temsilcilerimiz ile bağlantı kurabilirsiniz.

Ürün Diyagramları

Polar Diyagramı



Koni Diyagramı

H (mt)	Ø (m)	Emax (lx)
3.0	1,88	1452
2.5	1,57	2090
2.0	1,25	3266
1.5	0,94	5806
1.0	0,53	13064
0.5	0,31	52254

AC5K 18LED CW 45W 12-24V DC IP68

Aksesuarlar

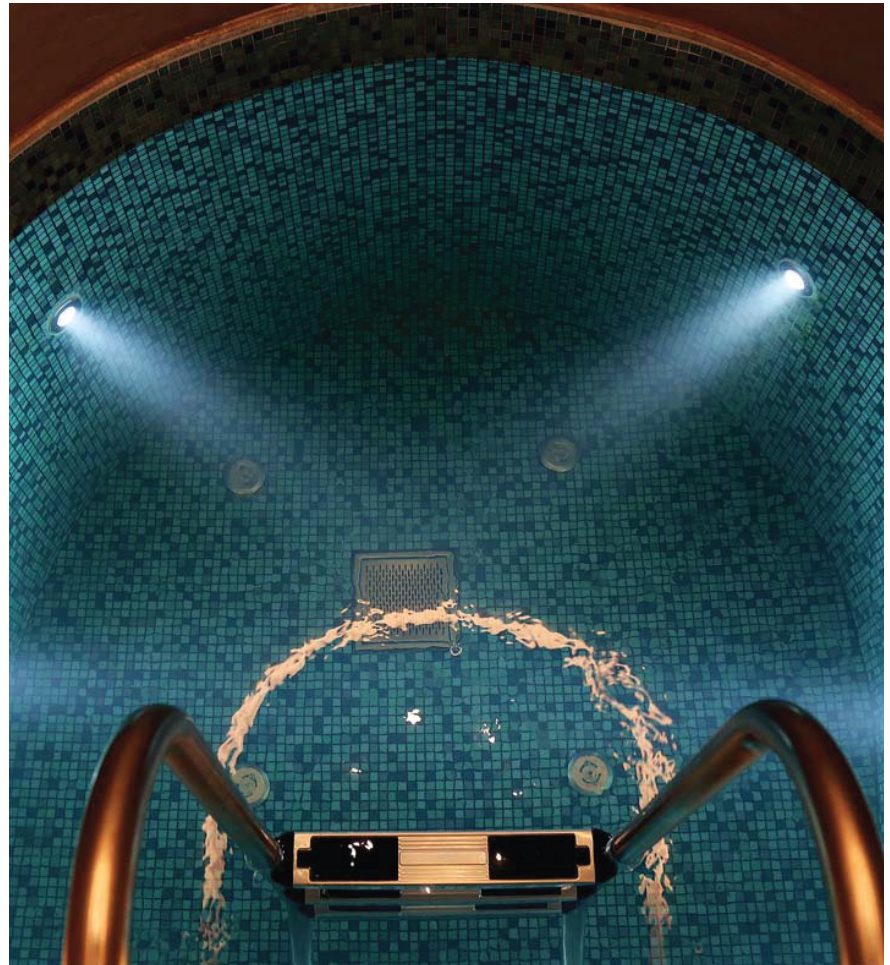


34600946: Montaj Kutusu

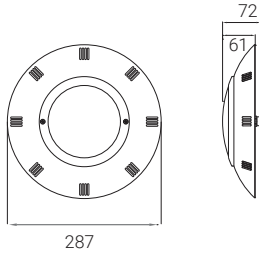
Kontrol Sistemi Seçenekleri

Renk Tipi	PWM	INV PWM	DMX	DALI	0-10V DC	TRIAC
WW-NW-CW	•	•		•	•	
R,G,B,A	•	•		•	•	
RGB	•	•				
RGBA/W						
RGB DMX			•			
WHITE DMX			•			

Ürün Kodu	Voltaj (V DC)	Kontrol Sistemi	Kablo Damar Sayısı		
			Mono	RGB	RGB W/A
AC5K09	24	PWM	2x	4x	-
	12-24	ON/OFF	2x	-	-
	12-24	INV-PWM	3x	5x	-



Bademlik, Eskişehir



- Krom kaplamalı veya beyaz PC spot çerçeve
- 316L pres krom gövde
- Polikarbon armatür camı
- 316L paslanmaz bağlantı parçaları
- Alternatif veya doğru akım ile çalışır
- Su altı konnektörü
- H07RNF kauçuk kablo

P W Ürün ve Güç Seçenekleri

Ürün Adı	Işık Rengi	Voltaj (V)	Güç (W)	Işık Akısı (lm)	Ağırlık (kg)
AC5Y18	WW-NW-CW	12-24V DC	21	2100	1,1
AC5Y18	WW-NW-CW	12-24V DC	32	3200	1,1
AC5Y18	WW-NW-CW	12-24V DC	46	4800	1,1
AC5Y18**	RGB	24V DC	26	-	1,1
AC5Y18**	RGB	24V DC	36	-	1,1

*Güç ve lümen değerleri lensiz ürünlerde soğuk beyaz (CW) için verilmiştir. İstenilen renge göre farklılık gösterebilir.
**RGB ürünleri 12-24 V DC yapılabilir ve güç değerleri farklılık gösterebilir.

C Işık Rengi Seçenekleri

● WW: Sıcak Beyaz	3000K	● R: Kırmızı	625nm
● NW: Doğal Beyaz	4000K	● G: Yeşil	525nm
● CW: Soğuk Beyaz	6500K	● B: Mavi	465nm
● RGB		● A: Amber	590nm

S Sürücü Seçenekleri

- 01 Standart (ON/OFF)
- 02 PWM-DIM
- 03 Invert PWM-DIM

O Lens Seçenekleri



N: Ekstra Dar Açılı

N: Dar Açılı

M: Orta Açılı

XW: Lensiz

B Gövde Seçenekleri



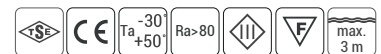
15: Krom kaplı

16: Beyaz



Sipariş Kodu

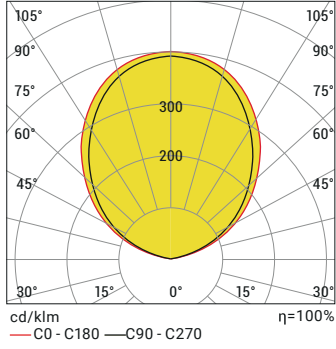
P . W . C . S . O . B



Standart ürün versiyonları dışında kalan özel uygulama talepleriniz için satış temsilcilerimiz ile bağlantı kurabilirsiniz.

Ürün Diyagramları

Polar Diyagramı



Koni Diyagramı

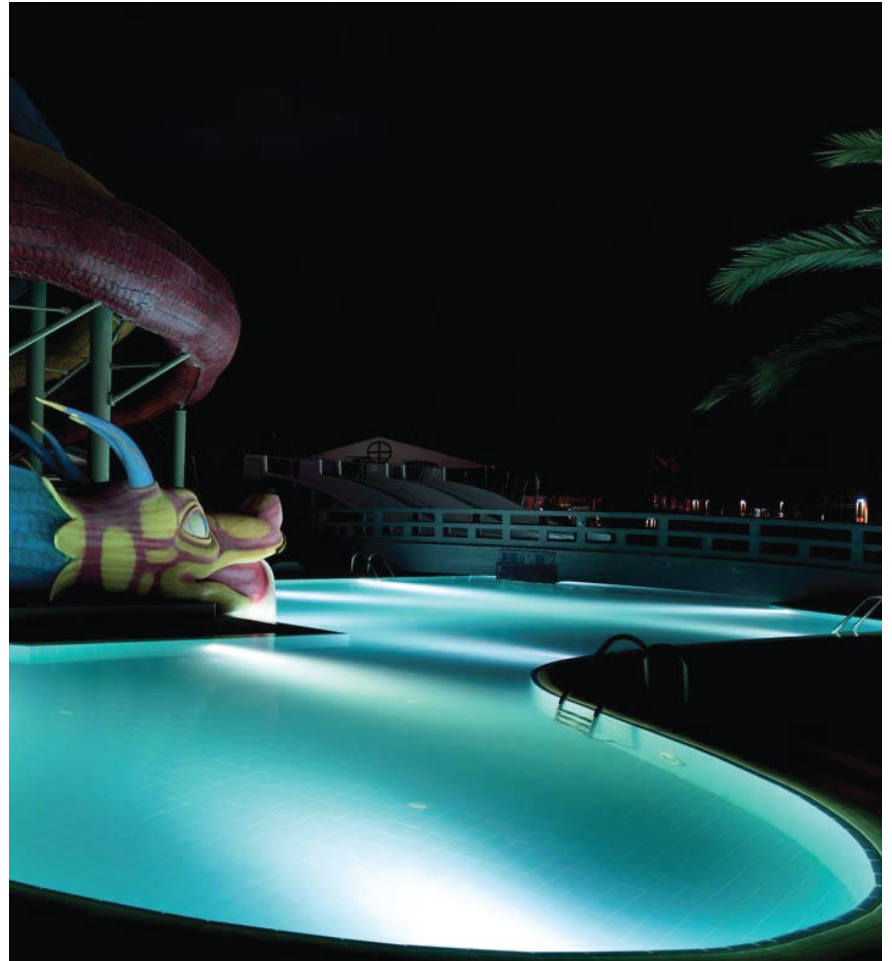
H (mt)	Ø (m)	E _{max} (lx)
3.0	7,74	93
2.5	6,45	134
2.0	5,16	210
1.5	3,87	373
1.0	2,58	840
0.5	1,29	3359

AC5Y 18LED CW 120D 20W 12-24V DC IP68

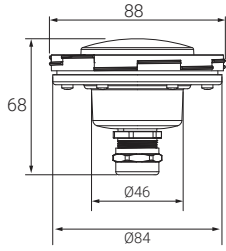
Kontrol Sistemi Seçenekleri

Renk Tipi	PWM	INV PWM	DMX	DALI	0-10V DC	TRIAC
WW-NW-CW	•	•		•	•	
R,G,B,A	•	•		•	•	
RGB	•	•				
RGBA/W						
RGB DMX			•			
WHITE DMX			•			

Ürün Kodu	Voltaj (V DC)	Kontrol Sistemi	Kablo Damar Sayısı		
			Mono	RGB	RGB W/A
AC5Y09	24	PWM	2x	4x	-
	12-24	ON/OFF	2x	-	-
	12-24	INV-PWM	2x	5x	-



Limak Otel, Antalya



- Korozyona dayanıklı çift katmanlı elektrostatik toz boyalı gövde
- 8 mm temperli armatür camı
- Paslanmaz bağlantı parçaları
- Plastik enjeksiyon montaj kasası (opsiyonel)
- Alternatif veya doğru akım ile çalışır
- Su altı konnektörü
- H07RNF kauçuk kablo

P W Ürün ve Güç Seçenekleri

Ürün Adı	Işık Rengi	Voltaj (V)	Güç (W)	Işık Akısı (lm)	Ağırlık (kg)
AC1J03	WW-NW-CW	12-24V DC	4	410	1,1
AC1J03	WW-NW-CW	12-24V DC	8	820	1,1
AC1J03	RGB	7,5V DC	8	-	1,1

*Güç ve lümen değerleri lenssiz ürünlerde soğuk beyaz (CW) için verilmiştir. İstenilen renge göre farklılık gösterebilir.

C Işık Rengi Seçenekleri

● WW: Sıcak Beyaz	3000K	● R: Kırmızı	625nm
● NW: Doğal Beyaz	4000K	● G: Yeşil	525nm
● CW: Soğuk Beyaz	6500K	● B: Mavi	465nm
● RGB		● A: Amber	590nm

*Opsiyonel olarak farklı renklerde yapılabilir.

S Sürücü Seçenekleri

- 01 Standart (ON/OFF)
- 02 PWM-DIM

O Lens Seçenekleri



XN: Ekstra Dar Açılı N: Dar Açılı XW: Lenssiz

Aksesuarlar



24002368: Montaj Kutusu



Sipariş Kodu

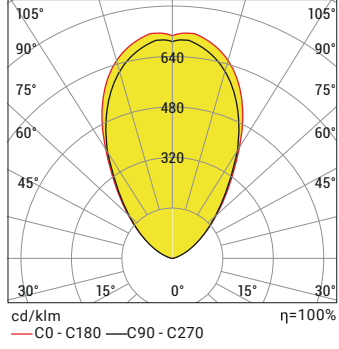
P W C S O



Standart ürün versiyonları dışında kalan özel uygulama talepleriniz için satış temsilcilerimiz ile bağlantı kurabilirsiniz.

Ürün Diyagramları

Polar Diyagramı



Koni Diyagramı

H (mt)	Ø (m)	E _{max} (lx)
3.0	4,02	63
2.5	3,35	91
2.0	2,68	141
1.5	2,01	251
1.0	1,34	566
0.5	0,67	2263

AC1J 3LED CW 8W 12-24V DC IP68

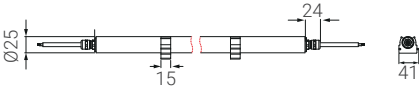
Kontrol Sistemi Seçenekleri

Renk Tipi	PWM	INV PWM	DMX	DALI	0-10V DC	TRIAC
WW-NW-CW	•			•	•	
R,G,B,A	•			•	•	
RGB	•					
RGBA/W						
RGB DMX						
WHITE DMX						

Ürün Kodu	Voltaj (V DC)	Kontrol Sistemi	Kablo Damar Sayısı		
			Mono	RGB	RGB W/A
AC1J03	7,5	PWM	-	4x	-
	12	PWM	2x	-	-
	12-24	ON/OFF	2x	-	-



Bademlik, Eskişehir



- Min. 20 mikron eloksalı alüminyum ekstrüzyon profil
- Eloksalı alüminyum gövde
- Kauçuk güç kablosu
- Paslanmaz konektörler
- Yalıtımlı PVC yan kapak
- UV koruyucu şeffaf tüp
- 21,6 W / m'ye kadar soğutma kapasitesi
- Sıva üstü kullanıma uygun

P W Ürün ve Güç Seçenekleri

Ürün Adı / LED Miktarı	Işık Rengi	Voltaj (V)	Güç (W/mt)	Işık Akısı (lm)	Ağırlık (kg)
LLUT30LED	WW-NW-CW	24V DC	2,4	245	0,455
LLUT30LED	WW-NW-CW	24V DC	4,8	485	0,455
LLUT45LED	WW-NW-CW	24V DC	7,2	615	0,455
LLUT45LED	WW-NW-CW	24V DC	10,8	1065	0,455
LLUT60LED	WW-NW-CW	24V DC	7,2	715	0,455
LLUT90LED	WW-NW-CW	24V DC	10,8	905	0,455
LLUT30LED	RGB	24V DC	7,2	-	0,455
LLUT45LED	RGB	24V DC	10,8	-	0,455
LLUT30LED-DMX	RGB - Pixel	24V DC	8,4	-	0,455
LLUT45LED-DMX	RGB - Pixel	24V DC	12,6	-	0,455

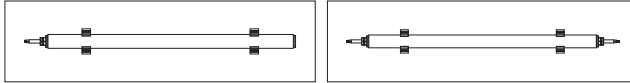
*Güç ve lümen değerleri soğuk beyaz (CW) için verilmiştir.

C Işık Rengi Seçenekleri

● WW: Sıcak Beyaz 3000K	● R: Kırmızı 625nm
● NW: Doğal Beyaz 4000K	● G: Yeşil 525nm
● CW: Soğuk Beyaz 6500K	● B: Mavi 465nm
● RGB	● A: Amber 590nm

*Opsiyonel olarak farklı renklerde yapılabilir.

K Kablo Giriş Yönü Seçenekleri



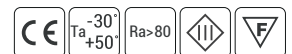
01: Tek yönden giriş

03: Çift yönden giriş-çıkış



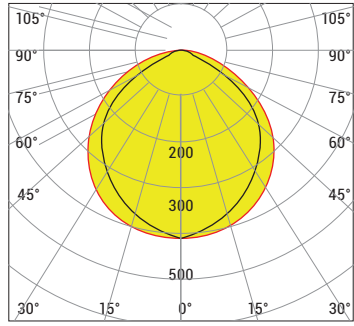
Sipariş Kodu

P . W . C . K



Ürün Diyagramları

Polar Diyagramı



Koni Diyagramı

H (mt)	Ø (m)	Emax (lx)
0.5	1.95	1170
1.0	3.89	292
1.5	5.84	130
2.0	7.78	73
2.5	9.73	47
3.0	11.67	32

LLUT 45 LED CW 120D 10.8W 24V DCIP68

Kontrol Sistemi Seçenekleri

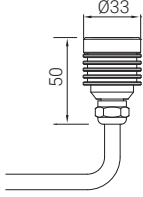
Renk Tipi	PWM	INV PWM	DMX	DALI	0-10V DC	TRIAC
WW-NW-CW	•			•	•	
R,G,B,A	•			•	•	
RGB	•					
RGBA/W	•					
RGB DMX			•			
WHITE DMX			•			



Basamak Aydınlatması



Havuz Aydınlatması



- 316 L krom gövde ve krom spot aynası
- Polikarbon armatür camı
- Plastik enjeksiyon montaj kutusu
- Sualtı kablo bağlantısı
- H07RNF kauçuk kablo

P W Ürün ve Güç Seçenekleri

Ürün Adı	Işık Rengi	Voltaj (V)	Güç (W)	Işık Akısı (lm)	Ağırlık (kg)
AC500N	WW-NW-CW	12-24V DC	2	150	0,25
AC500N	WW-NW-CW	12-24V DC	3	310	0,25
AC500N	RGB	7,5V DC	8	-	0,25

*Güç ve lümen değerleri soğuk beyaz (CW) için verilmiştir. İstenilen renge göre farklılık gösterebilir.

C Işık Rengi Seçenekleri

● WW: Sıcak Beyaz	3000K	● R: Kırmızı	625nm
● NW: Doğal Beyaz	4000K	● G: Yeşil	525nm
● CW: Soğuk Beyaz	6500K	● B: Mavi	465nm
● RGB		● A: Amber	590nm

*Opsiyonel olarak farklı renklerde yapılabilir.

S Sürücü Seçenekleri

- 01 Standart Driver (ON/OFF)
- 02 PWM-DIM

O Lens Seçenekleri

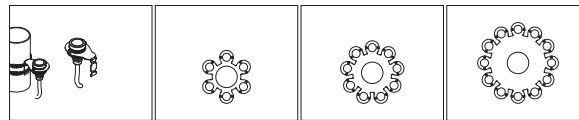


XN: Ekstra Dar Açılı

N: Dar Açılı

W: Geniş Açılı

M Montaj Seçenekleri



16: 1'li Bağlantı

17: 6'lı Bağlantı

18: 9'lu Bağlantı

19: 12'li Bağlantı



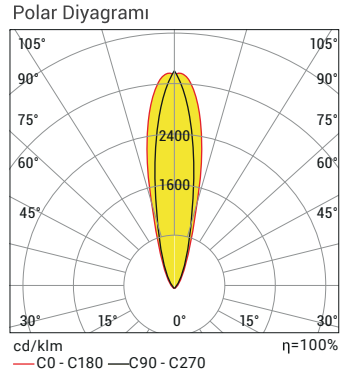
Sipariş Kodu

P . W . C . S . O . M



Standart ürün versiyonları dışında kalan özel uygulama talepleriniz için satış temsilcilerimiz ile bağlantı kurabilirsiniz.

Ürün Diyagramları



Koni Diyagramı

H (mt)	Ø (m)	E _{max} (lx)
3.0	1,08	116
2.5	0,90	167
2.0	0,72	262
1.5	0,54	465
1.0	0,36	1047
0.5	0,18	4186

AC500N CW 25D 3W 12-24V DC IP68

Kontrol Sistemi Seçenekleri

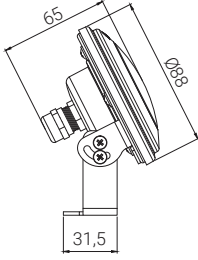
Renk Tipi	PWM	INV PWM	DMX	DALI	0-10V DC	TRIAC
WW-NW-CW	•			•	•	
R,G,B,A	•			•	•	
RGB	•					
RGBA/W	•					
RGB DMX			•			
WHITE DMX			•			

Ürün Kodu	Voltaj (V DC)	Kontrol Sistemi	Kablo Damar Sayısı		
			Mono	RGB	RGB W/A
AC500N	5	PWM	2x	-	-
	7,5	PWM	-	4x	-
	12-24	ON/OFF	2x	-	-



Catamaran, Antalya





- Krom kaplamalı veya beyaz PC spot çerçeve
- Korozyona dayanıklı çift katmanlı elektrostatik toz boyalı gövde
- Polikarbon armatür camı
- 316L paslanmaz bağlantı parçaları
- Alternatif veya doğru akım ile çalışır
- Su altı konektörü
- H07RNF kauçuk kablo

P W Ürün ve Güç Seçenekleri

Ürün Adı	Işık Rengi	Voltaj (V)	Güç (W)	Işık Akısı (lm)	Ağırlık (kg)
AC1N03	WW-NW-CW	12-24V DC	4	410	0,40
AC1N03	WW-NW-CW	12-24V DC	8	820	0,40
AC1N03	RGB	12-24V DC	4	-	0,40

*Güç ve lümen değerleri lenssiz ürünlerde soğuk beyaz (CW) için verilmiştir. İstenilen renge göre farklılık gösterebilir.

C Işık Rengi Seçenekleri

● WW: Sıcak Beyaz	3000K	● R: Kırmızı	625nm
● NW: Doğal Beyaz	4000K	● G: Yeşil	525nm
● CW: Soğuk Beyaz	6500K	● B: Mavi	465nm
● RGB		● A: Amber	590nm

*Opsiyonel olarak farklı renklerde yapılabilir.

S Sürücü Seçenekleri

- 01 Standart (ON/OFF)
- 02 PWM-DIM
- 03 Invert PWM-DIM

O Lens Seçenekleri



N: Dar Açılı

XW: Lenssiz

U Üst Parça Seçenekleri



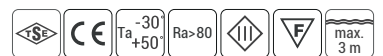
15: Krom kaplama spot aynası

16: Beyaz plastik spot aynası



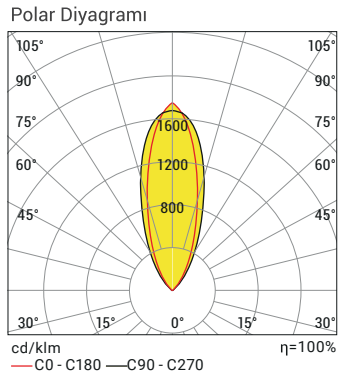
Sipariş Kodu

P . W . C . S . O . U



Standart ürün versiyonları dışında kalan özel uygulama talepleriniz için satış temsilcilerimiz ile bağlantı kurabilirsiniz.

Ürün Diyagramları



Koni Diyagramı

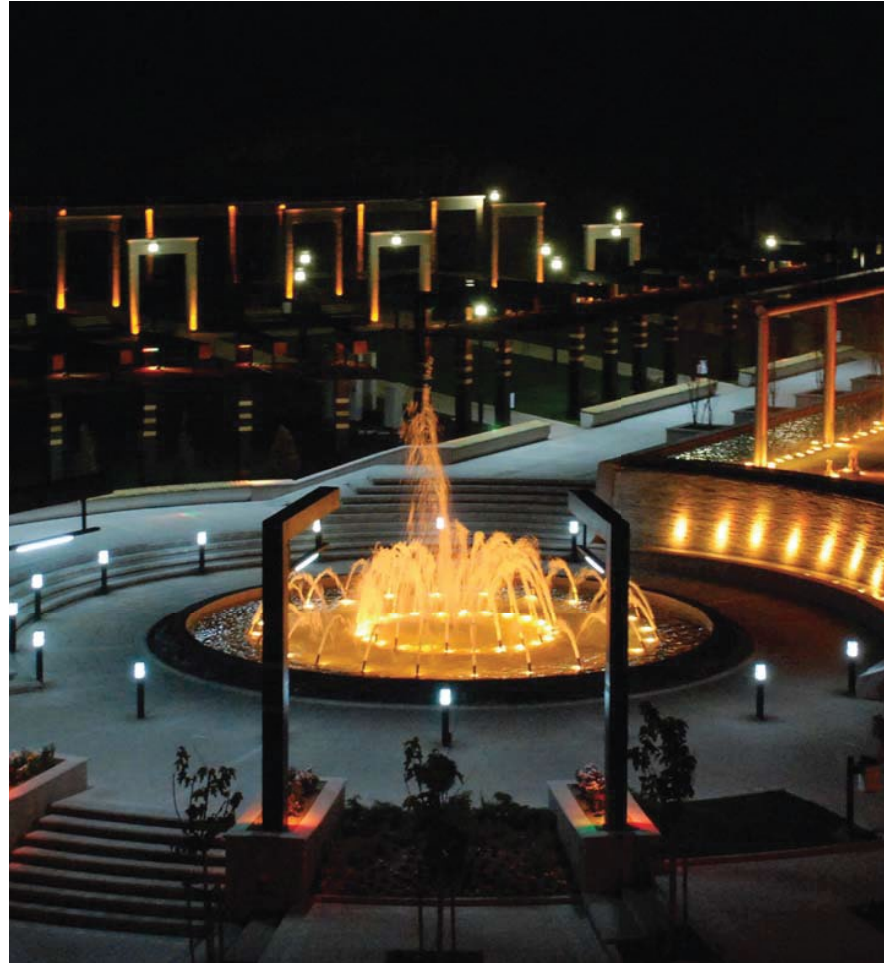
H (mt)	Ø (m)	E _{max} (lx)
3.0	1,69	160
2.5	1,41	230
2.0	1,12	359
1.5	0,84	638
1.0	0,56	1436
0.5	0,28	5744

AC1N 3LED CW 8W 12-24V DC IP68

Kontrol Sistemi Seçenekleri

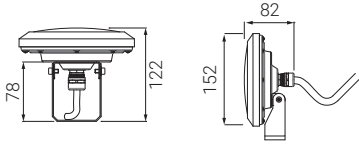
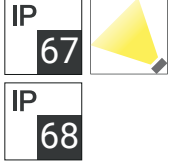
Renk Tipi	PWM	INV PWM	DMX	DALI	0-10V DC	TRIAC
WW-NW-CW	•			•	•	
R,G,B,A	•			•	•	
RGB	•					
RGBA/W						
RGB DMX						
WHITE DMX						

Ürün Kodu	Voltaj (V DC)	Kontrol Sistemi	Kablo Damar Sayısı		
			Mono	RGB	RGB W/A
AC1N03	7,5	PWM	-	4x	-
	12	PWM	2x	-	-
	12-24	ON/OFF	2x	-	-
	12-24	INV-PWM	3x	5x	-



Gölbaşı Park, Ankara





- Krom kaplamalı veya beyaz PC spot çerçeve
- 316L krom gövde
- Korozyona dayanıklı çift katmanlı elektrostatik toz boyalı gövde
- Polikarbon armatür camı
- 316L paslanmaz bağlantı parçaları
- Alternatif veya doğru akım ile çalışır
- Su altı konnektörü
- H07RNF kauçuk kablo

P W Ürün ve Güç Seçenekleri

Ürün Adı	Işık Rengi	Voltaj (V)	Güç (W)	Işık Akısı (lm)	Ağırlık (kg)
AC3N09	WW-NW-CW	12-24V DC	12	1.200	0,65-1,3
AC3N09	WW-NW-CW	12-24V DC	18	1.680	0,65-1,3
AC3N09	WW-NW-CW	12-24V DC	25	2.400	0,65-1,3
AC3N09	RGB	12V DC	13	-	0,65-1,3
AC3N09	RGB	12V DC	18	-	0,65-1,3

*Güç ve lümen değerleri lenssiz ürünlerde soğuk beyaz (CW) için verilmiştir. İstenilen renge göre farklılık gösterebilir.
**Ürün ağırlıkları, krom ve alüminyum seçeneklere göre verilmiştir.

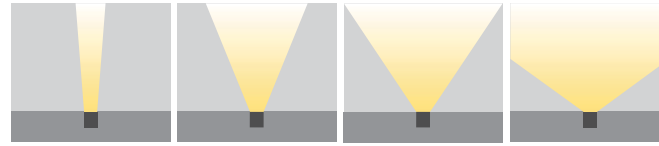
C Işık Rengi Seçenekleri

● WW: Sıcak Beyaz	3000K	● R: Kırmızı	625nm
● NW: Doğal Beyaz	4000K	● G: Yeşil	525nm
● CW: Soğuk Beyaz	6500K	● B: Mavi	465nm
		● A: Amber	590nm

S Sürücü Seçenekleri

- 01 Standart (ON/OFF)
- 02 PWM-DIM
- 03 Invert PWM-DIM

O Lens Seçenekleri



N: Ekstra Dar Açılı M: Orta Açılı W: Geniş Açılı XW: Lensiz

B Gövde Seçenekleri



09: Alüminyum gövde - IP67 10: Krom gövde - IP68

*Bu ürünün alüminyum ve krom seçenekleri su altında kullanım farklılığı göstermektedir. Kullanmadan önce ürünün montaj talimatını okuyunuz.

K Kablo Giriş Yönü Seçenekleri

Krom Gövde

Alüminyum Gövde



08: Merkezden tek giriş

09: Ayak altından tek giriş

10: Kapaktan giri-çıkış

*Su altında kablo eki yapılacaksa su altı ek mufu kullanılmalıdır.



Sipariş Kodu

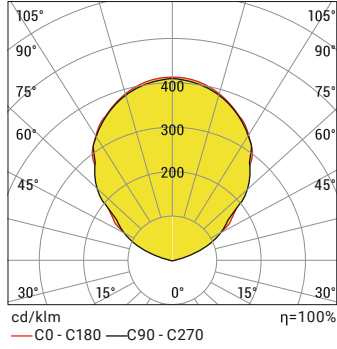
P . W . C . S . O . B . K . U



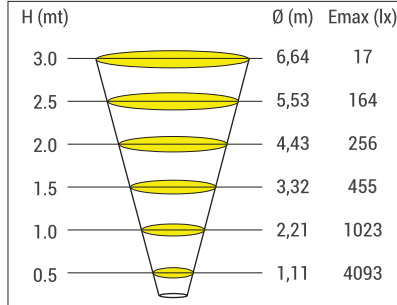
Standart ürün versiyonları dışında kalan özel uygulama talepleriniz için satış temsilcilerimiz ile bağlantı kurabilirsiniz.

Ürün Diyagramları

Polar Diyagramı



Koni Diyagramı



AC3N 9LED CW 120D 25W 12-24V DC IP67

Üst Parça Seçenekleri

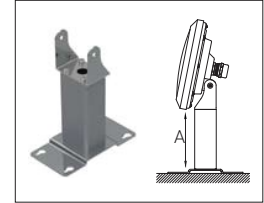


15: Krom kaplama spot aynası

16: Beyaz plastik spot aynası

Montaj Aksesuarları

Ayak uzatma parçası



34: A=5cm

35: A=10cm

36: A=20cm

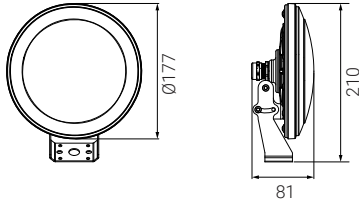
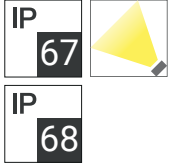
Kontrol Sistemi Seçenekleri

Renk Tipi	PWM	INV PWM	DMX	DALI	0-10V DC	TRIAC
WW-NW-CW	•			•	•	
R,G,B,A	•			•	•	
RGB	•					
RGBA/W	•					
RGB DMX			•			
WHITE DMX			•			

Ürün Kodu	Voltaj (V DC)	Kontrol Sistemi	Kablo Damar Sayısı		
			Mono	RGB	RGB W/A
AC3N09	12	PWM	2x	4x	-
	12-24	ON/OFF	2x	-	-
	12-24	INV-PVM	3x	5x	-



Maxx Royal Otel, Antalya



- Krom kaplamalı veya beyaz PC spot çerçeve
- 316L pres krom veya alüminyum gövde
- Korozyona dayanıklı çift katmanlı elektrostatik toz boyalı gövde
- Polikarbon armatür camı
- 316L paslanmaz bağlantı parçaları
- Alternatif veya doğru akım ile çalışır
- Su altı konnektörü
- H07RNF kauçuk kablo

P W Ürün ve Güç Seçenekleri

Ürün Adı	Işık Rengi	Voltaj (V)	Güç (W)	Işık Akısı (lm)	Ağırlık (kg)
AC5N18	WW-NW-CW	12-24V DC	21	2.100	0,8-1,7
AC5N18	WW-NW-CW	12-24V DC	32	3.200	0,8-1,7
AC5N18	WW-NW-CW	12-24V DC	46	4.800	0,8-1,7
AC5N18***	RGB	24V DC	26	-	0,8-1,7
AC5N18***	RGB	24V DC	36	-	0,8-1,7

*Güç ve lümen değerleri lenssiz ürünlerde soğuk beyaz (CW) için verilmiştir. İstenilen renge göre farklılık gösterebilir.

**Ürün ağırlıkları, krom ve alüminyum seçeneklere göre verilmiştir.

***RGB ürünleri 12-24 V DC yapılabilir ve güç değerleri farklılık gösterebilir.

C Işık Rengi Seçenekleri

● WW: Sıcak Beyaz	3000K	● R: Kırmızı	625nm
● NW: Doğal Beyaz	4000K	● G: Yeşil	525nm
● CW: Soğuk Beyaz	6500K	● B: Mavi	465nm
		● A: Amber	590nm

S Sürücü Seçenekleri

- 01 Standart (ON/OFF)
- 02 PWM-DIM
- 03 Invert PWM-DIM

O Lens Seçenekleri



N: Ekstra Dar Açılı

M: Orta Açılı

W: Geniş Açılı

XW: Lensiz

B Gövde Seçenekleri



09: Alüminyum gövde - IP67

10: Krom gövde - IP68

*Bu ürünün alüminyum ve krom seçenekleri su altında kullanım farklılığı göstermektedir. Kullanmadan önce ürünün montaj talimatını okuyunuz.

K Kablo Giriş Yönü Seçenekleri

Krom Gövde

Alüminyum Gövde



08: Merkezden tek giriş

09: Ayak altından tek giriş

10: Kapaktan giri-çıkış

*Su altında kablo eki yapılacaktır su altı ek mufu kullanılmalıdır.



Sipariş Kodu

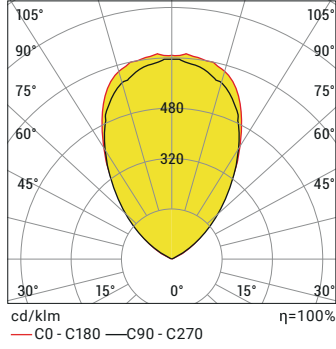
P W C S O B K U



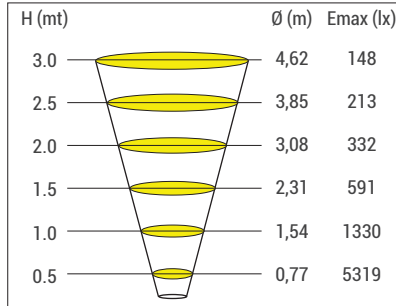
Standart ürün versiyonları dışında kalan özel uygulama talepleriniz için satış temsilcilerimiz ile bağlantı kurabilirsiniz.

Ürün Diyagramları

Polar Diyagramı



Koni Diyagramı



AC5N 18LED CW 60D 20W 12-24V DC IP67

U Üst Parça Seçenekleri

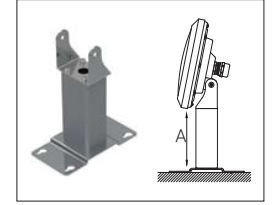


15: Krom kaplama spot aynası

16: Beyaz plastik spot aynası

Montaj Aksesuarları

Ayak uzatma parçası



34: A=5cm

35: A=10cm

36: A=20cm

Kontrol Sistemi Seçenekleri

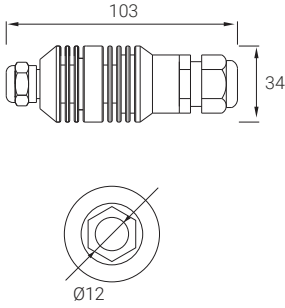
Renk Tipi	PWM	INV PWM	DMX	DALI	0-10V DC	TRIAC
WW-NW-CW	•	•		•	•	
R,G,B,A	•	•		•	•	
RGB	•	•				
RGBA/W						
RGB DMX			•			
WHITE DMX			•			

Ürün Kodu	Voltaj (V DC)	Kontrol Sistemi	Kablo Damar Sayısı		
			Mono	RGB	RGB W/A
AC5N18	24	PWM	2x	4x	-
	12-24	ON/OFF	2x	-	-
	12-24	INV-PVM	3x	5x	-



Aydın Belediyesi Süs Havuzu, Aydın



IP
44

- Alüminyum gövde
- Renk değiştirebilen veya sabit renk seçenekleri
- Fan ile soğutulmaya ihtiyaç duymadan sessiz bir şekilde çalışma
- 200 karışık uca kadar fiberoptik paketi kullanılma imkanı

Ölçüleri için FO Paket Seçenekleri tablosundan bakabilirsiniz

P W Ürün ve Güç Seçenekleri

Ürün Adı	Işık Rengi	Voltaj (V)	Güç (W)	Ağırlık (kg)
IK7-V2	WW-NW-CW	220-240V AC	2	0,3
IK7-V2	WW-NW-CW	5V DC	2	0,3
IK7-V2	RGB	7,5V DC	6	0,3

C Işık Rengi Seçenekleri

● WW: Sıcak Beyaz	3000K	● R: Kırmızı	625nm
● NW: Doğal Beyaz	4000K	● G: Yeşil	525nm
● CW: Soğuk Beyaz	6500K	● B: Mavi	465nm
		● A: Amber	590nm

UZ Uzunluk Seçenekleri

0 (Sadece ışık kaynağı)	200cm
100cm	300cm
150cm	500cm

PK Paket Seçenekleri

50 Karışık Uçlu	150 Karışık Uçlu
75 Karışık Uçlu	200 Karışık Uçlu
100 Karışık Uçlu	

FO Paket Seçenekleri

FOK Tipi	50 Karışık Uçlu (adet)	75 Karışık Uçlu (adet)	100 Karışık Uçlu (adet)	150 Karışık Uçlu (adet)	200 Karışık Uçlu (adet)
20	0	0	0	88	133
30	20	40	60	30	40
40	10	16	25	15	15
60	8	10	8	10	8
80	6	5	5	5	2
100	3	2	1	1	1
120	3	2	1	1	1

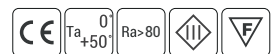
Kontrol Sistemi Seçenekleri

Renk Tipi	PWM	INV PWM	DMX	DALI	0-10V DC	TRIAC
WW-NW-CW	●				●	
R,G,B,A	●				●	
RGB	●					
RGBA/W	●					
RGB DMX						
WHITE DMX						

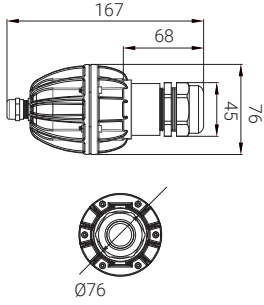


Sipariş Kodu

P W C UZ PK



Standart ürün versiyonları dışında kalan özel uygulama talepleriniz için satış temsilcilerimiz ile bağlantı kurabilirsiniz.

IP
44

- Elektrostatik toz boyalı alüminyum enjeksiyon gövde
- Renk değiştirebilen veya sabit renk seçenekleri
- Fan ile soğutulmaya ihtiyaç duymadan sessiz bir şekilde çalışma
- 400 karışık uca kadar fiberoptik paketi kullanabilme imkanı

Ölçüleri için FO Paket Seçenekleri tablosundan bakabilirsiniz

P W Ürün ve Güç Seçenekleri

Ürün Adı	Işık Rengi	Voltaj (V)	Güç (W)	Ağırlık (kg)
IK77-V2	WW-NW-CW	220-240V AC	10	0,53
IK77-V2	WW-NW-CW	12V DC	13	0,53
IK77-V2	WW-NW-CW	12V DC	18	0,53
IK77-V2	RGB	12V DC	18	0,53

C Işık Rengi Seçenekleri

● WW: Sıcak Beyaz	3000K	● R: Kırmızı	625nm
● NW: Doğal Beyaz	4000K	● G: Yeşil	525nm
● CW: Soğuk Beyaz	6500K	● B: Mavi	465nm
		● A: Amber	590nm

UZ Uzunluk Seçenekleri

0 (Sadece ışık kaynağı)	200cm
100cm	300cm
150cm	500cm

PK Paket Seçenekleri

100 Karışık Uçlu	300 Karışık Uçlu
150 Karışık Uçlu	350 Karışık Uçlu
200 Karışık Uçlu	400 Karışık Uçlu
250 Karışık Uçlu	

FO Paket Seçenekleri

FOK Tipi	100 Karışık Uçlu (adet)	150 Mixed strand (qty)	200 Mixed strand (qty)	250 Mixed strand (qty)	300 Mixed strand (qty)	350 Mixed strand (qty)	400 Mixed strand (qty)
20	0	35	60	90	120	140	150
30	20	30	40	60	90	100	120
40	20	25	35	30	40	60	90
60	18	20	30	35	20	28	22
80	16	16	18	20	15	10	10
100	14	12	10	10	9	6	4
120	12	12	7	5	6	6	4

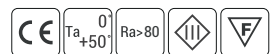
Kontrol Sistemi Seçenekleri

Renk Tipi	PWM	INV PWM	DMX	DALI	0-10V DC	TRIAC
WW-NW-CW	●				●	
R,G,B,A	●				●	
RGB	●					
RGBA/W						
RGB DMX						
WHITE DMX						

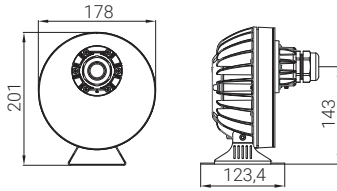


Sipariş Kodu

P W C UZ PK



Standart ürün versiyonları dışında kalan özel uygulama talepleriniz için satış temsilcilerimiz ile bağlantı kurabilirsiniz.

IP
54

- Elektrostatik toz boyalı alüminyum enjeksiyon gövde
- Mekanik veya renk filtre seçeneği
- Multi-chip LED kullanımı ile yüksek verimlilik
- Renk değiştirebilen veya sabit renk seçenekleri
- Fan ile soğutulmaya ihtiyaç duymadan sessiz bir şekilde çalışma
- 400 karışık uca kadar fiberoptik paketi kullanabilme imkanı

Ölçüleri için FO Paket Seçenekleri tablosundan bakabilirsiniz

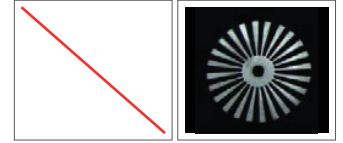
P W Ürün ve Güç Seçenekleri

Ürün Adı	Işık Rengi	Voltaj (V)	Güç (W)	Ağırlık (kg)
IK777	WW-NW-CW	220-240V AC	25	2,1
IK777	WW-NW-CW	220-240V AC	40	2,1

C Işık Rengi Seçenekleri

● WW: Warm White	3000K
● NW: Natural White	4000K
● CW: Cold White	6500K

U Filtre Seçenekleri



24: Filtresiz

25: Mekanik Filtreli

UZ Uzunluk Seçenekleri

0 (Sadece ışık kaynağı)	200cm
100cm	300cm
150cm	500cm

PK Paket Seçenekleri

100 Karışık Uçlu	300 Karışık Uçlu
150 Karışık Uçlu	350 Karışık Uçlu
200 Karışık Uçlu	400 Karışık Uçlu
250 Karışık Uçlu	

FO Paket Seçenekleri

FOK Tipi	100 Karışık Uçlu (adet)	150 Mixed strand (qty)	200 Mixed strand (qty)	250 Mixed strand (qty)	300 Mixed strand (qty)	350 Mixed strand (qty)	400 Mixed strand (qty)
20	0	35	60	90	120	140	150
30	20	30	40	60	90	100	120
40	20	25	35	30	40	60	90
60	18	20	30	35	20	28	22
80	16	16	18	20	15	10	10
100	14	12	10	10	9	6	4
120	12	12	7	5	6	6	4

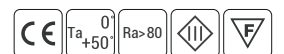
Kontrol Sistemi Seçenekleri

Renk Tipi	PWM	INV PWM	DMX	DALI	0-10V DC	TRIAC
WW-NW-CW	●				●	
R,G,B,A	●				●	
RGB	●					
RGBA/W	●					
RGB DMX	●					
WHITE DMX	●					



Sipariş Kodu

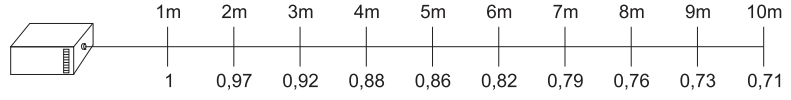
P . W . C . U . UZ . PK



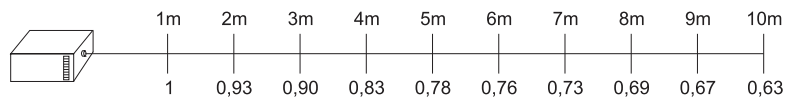
Standart ürün versiyonları dışında kalan özel uygulama talepleriniz için satış temsilcilerimiz ile bağlantı kurabilirsiniz.



Akrilik Fiber Optik Kabloların Işık Kazancı (Mitsubishi / ENKA verilerine göre)



Cam Fiber Optik Kabloların Işık Kazancı (Mitsubishi / ENKA verilerine göre)



Fiber Optik Kablolar

Sistemin en temel elemanıdır. Işık kaynağında üretilen ışığı, kullanılacak bölgeye taşımaya yarar. Fiber optik kablolar, fiziksel bir kuvvet uygulanmadıkça ömür boyu garantilidir. Taşıdığı ışıkta solma veya azalma olmaz. Fiber optik kablolar +110°C ile -40°C'ye, yer altı, su altı, beton içi, nemli mekânlar gibi zor şartlara dayanıklıdır. Işık taşıyıcısıdır. Bu nedenle elektrik kesintisi riski yoktur. Ürünlerimizde kullandığımız fiber optik kabloların tamamı, Mitsubishi firmasının ürettiği fiber optik kablolardır. 1975'ten beri fiber optik kablo üreten Mitsubishi, bu alanda dünyanın en iyi firmalarından biridir. Mitsubishi, bu kabloları firmamız dışında, Amerika ve Avupa'da da bir çok firmaya ihraç etmektedir. Fiber optik kablolar, cam ve akrilik (PMMA) olmak üzere, iki ana bölümde çıplak olarak üretilir.

Makaralar halinde işlenmemiş olarak ithal ettiğimiz Fiber optik kabloların ihtiyaca göre kesilip şekillendirilmesi, demetler haline getirilmesi, kılıflandırılması ve sonlandırılması firmamız tarafından yapılır.

Akrilik Fiber Optik Kablolar

Yapılarında temel madde olarak PoliMerMetalAkrilik (PMMA) vardır. 0,25 mm ile 3 mm arasındaki çaplarda üretilirler. -40 ile +70 °C arasında uzun süreli ve +110°C'ye kadar kısa süreli olarak çalışabilmektedirler. Işık kaynaklarının ışık çıkışlarına takılarak, üretilen ışığın taşınmasını sağlarlar. Bu kablolar uçlarından ışık yansıtmaları gibi, demet haline getirilip örülerek yandan ışık vermeleri veya demetler haline getirilip kılıflandırılarak daha fazla miktarda ışık taşımaları sağlarlar. Kabloların, ışık kaynaklarına takılan kısımlarının kesilmesi oldukça özel bir teknoloji gerektirir. Bu da fiber optik sistemlerin, yerinde üretimini oldukça güçleştirir. Bu nedenle belirli sayılarda ve boylarda fiber optik kabloların uçları birleştirilerek, paket sistemler oluşturmaktayız ya da istenilen ebat ve sayılarda kabloları hazır hale getirmektediriz.

Kılıfsız Kablolar

Ürün Adı	Kesit	Kesit Alanı (mm ²)	Çap (mm)	m/makara
Fiberli FOK BJ 30	• ———	0,441	0,75	2.700
Fiberli FOK BJ 40	• ———	0,785	1,00	1.500
Fiberli FOK 60	• ———	1,766	1,50	700
Fiberli FOK 80	• ———	3,140	2,00	250
Fiberli FOK 100	• ———	4,906	2,50	250
Fiberli FOK 120	• ———	7,065	3,00	150



- Elektrostatik toz boya kaplı alüminyum enjeksiyon gövde
- Sabit (değişmedi) veya değişen renk seçenekleri
- Fan soğutmadan sessiz çalışır
- 400 adede kadar karışık fiber optik kablo ile birlikte gelir

Ölçüleri için FO Paket Seçenekleri tablosundan bakabilirsiniz



Standart ürün versiyonları dışında kalan özel uygulama talepleriniz için satış temsilcilerimiz ile bağlantı kurabilirsiniz.

Uçtan Işıyan Kılıfsız Kablolar

Ürün Kodu	Açıklama	Kesit Alanı (mm ²)	Çap (mm)	m/mkr
Fiberli FOK BJ 30	Siyah Kılıflı PMMA	0,441	0,75	500
Fiberli FOK BJ 40	Siyah Kılıflı PMMA	0,785	1,00	500
Fiberli FOK BJ 30.7	Siyah Kılıflı PMMA	3,080	3,25	100
Fiberli FOK BJ 30.19	Siyah Kılıflı PMMA	8,380	4,75	100
Fiberli FOK BJ 30.31	Siyah Kılıflı PMMA	13,68	5,60	100
Fiberli FOK BJ 30.55	Siyah Kılıflı PMMA	24,25	7,12	100
Fiberli FOK BJ 20.63	Siyah Kılıflı PMMA	3,080	3,25	100



Fiberli FOK BJ 30.7



Fiberli FOK BJ 30.19



Fiberli FOK BJ 30.31



Fiberli FOK BJ 30.55



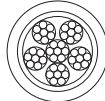
Fiberli FOK BJ 20.63

Yandan Işıyan Saydam Kılıflı Kablolar

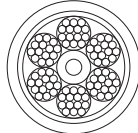
Ürün Kodu	Açıklama	Çap (mm)	Miktar
Fiberli FOK SG 21	Saydam Kılıflı Mitsubishi PMMA	75	21
Fiberli FOK SG 42	Saydam Kılıflı Mitsubishi PMMA	75	42
Fiberli FOK SG 84	Saydam Kılıflı Mitsubishi PMMA	75	84
Fiberli FOK SG 126	Saydam Kılıflı Mitsubishi PMMA	75	126



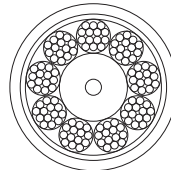
Fiberli FOK SG 21



Fiberli FOK SG 42



Fiberli FOK SG 84



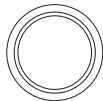
Fiberli FOK SG 126

Yandan Işıyan Saydam Kılıflı Kablolar

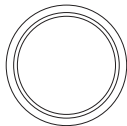
Ürün Kodu	Açıklama	Çap (mm)	Miktar
Fiberli FOK SC 6	Saydam Kılıflı PMMA	6	-
Fiberli FOK SC 11	Saydam Kılıflı PMMA	11	-
Fiberli FOK SC 14	Saydam Kılıflı PMMA	14	-



Fiberli FOK SC 6



Fiberli FOK SC 11



Fiberli FOK SC 14











A better way to see!

"Işıklar ülkesi Likya'dan (Antalya) sevgilerle..."

PSL ELEKTRONİK SAN. ve TİC. A.Ş.

Genel Merkez - Fabrika: Organize Sanayi Bölgesi 3. Etap
25. Cad. No: 30 Döşemealtı / ANTALYA
Tel: +90(242) 228 81 50

www.fiberli.com

