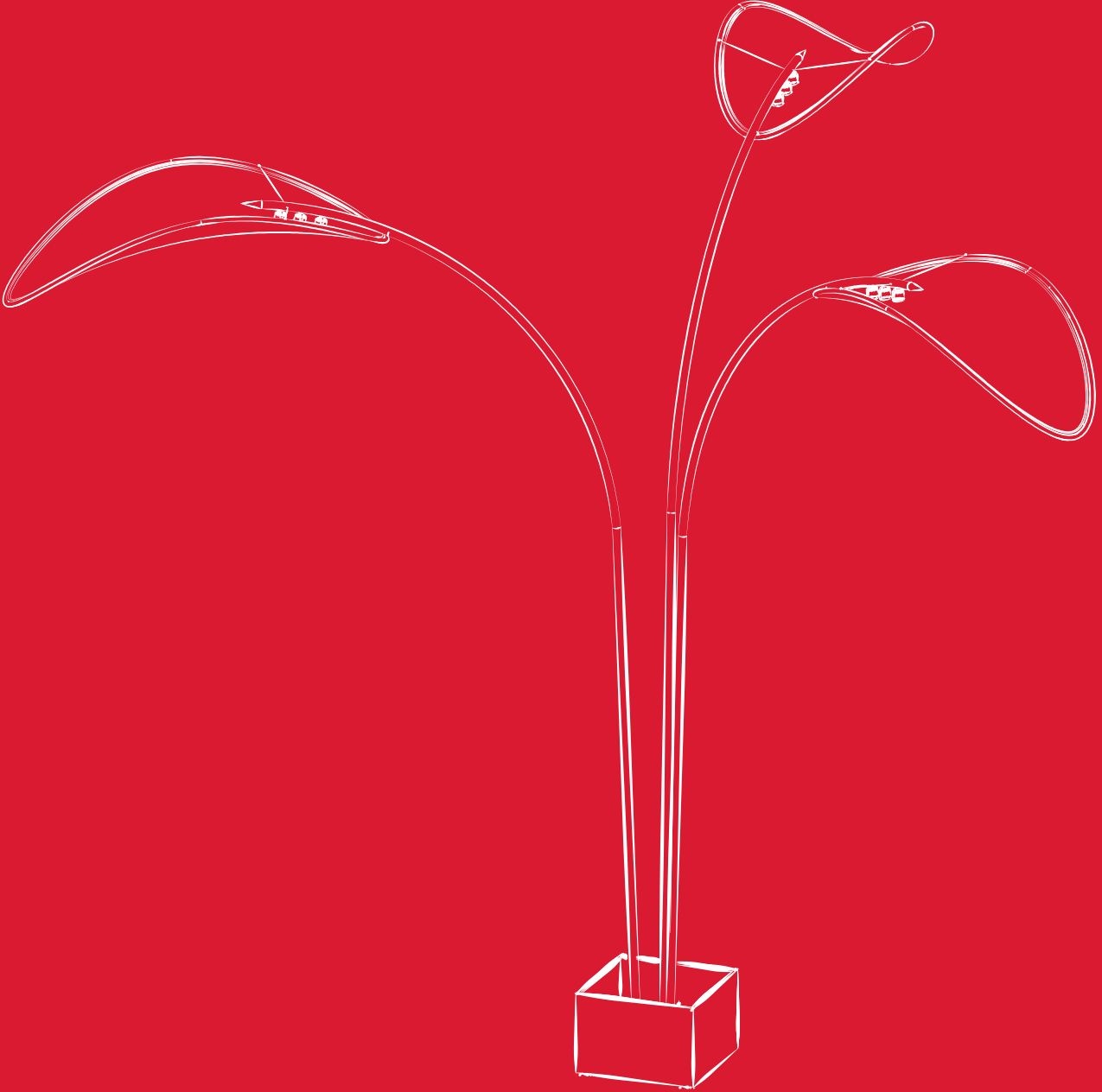




## ÖZEL AYDINLATMA ÜRÜNLERİ KATALOĞU



# İçindekiler

## Ledline



LLEL



ERL100 H50



LLW3



LL-AÇILI MONTAJ AYAĞI

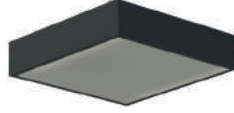
## CromaDown



CDP316



FRZ-QR111A



45X45

## Decopendant



FION



BLZ D+E



BLZ LOTUS



BLZS-BAKLAVA



BLZS+FİBER OPTİK

## LEDCell



MANTAR DMX DOT

## Aplik



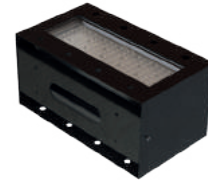
EPL APLİK



SCONCE



GLORIA APLİK



WS APLİK

## CromaStreet



SPL NEC

# İçindekiler

## CromaBollard



CB-TWIN



CBC100-İKAZ



BILLET 100



CBSGEN 150

## PL



SPFE

## Marin



ACK1



ACK3



AC3M

## Konsept Tasarım



WALL-U



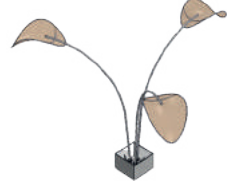
YAPRAK



LAMP O



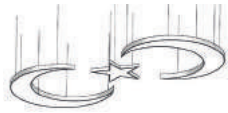
LAMP U



VASE



K-S-DEVE



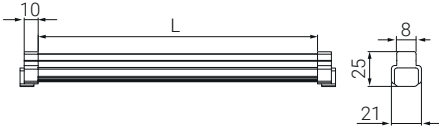
AY-YILDIZ



GALAXY



SHADE



- Cam/Pleksi raf aydınlatma
- Alüminyum ekstrüzyon profil
- Paslanmaz bağlantı vidaları
- İç mekan kullanıma uygun
- 8mm pleksi/cam ile kullanılabilir

## P W Ürün ve Güç Seçenekleri

Ürün Adı	Işık Rengi	Voltaj (V)	Güç (W/mt)	Işık Akısı (lm)	Ağırlık (kg)
LLEL 60LED	WW-NW-CW	24V DC	18	980	0,3
LLEL 90LED	WW-NW-CW	24V DC	7,2	440	0,3
LLEL 180LED	WW-NW-CW	24V DC	14,4	815	0,3

\*Güç ve lümen değerleri soğuk beyaz (CW) için verilmiştir.

## C Işık Rengi Seçenekleri

● WW: Sıcak Beyaz	3000K
● NW: Doğal Beyaz	4000K
● CW: Soğuk Beyaz	6500K

## O Lens Seçenekleri



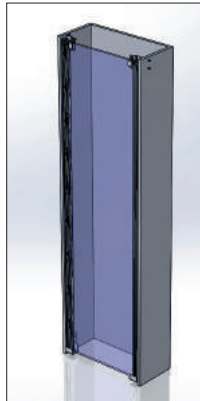
M: Orta Açılı

## G Gövde Rengi Seçenekleri

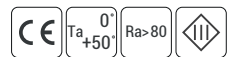


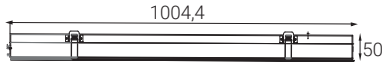
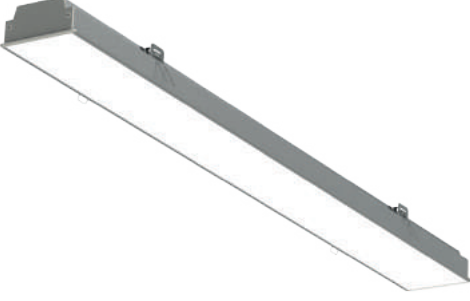
01: Elokısalı RAL9005 RAL9007 RAL9016

## Montaj Şekli



Standart ürün versiyonları dışında kalan özel uygulama talepleriniz için satış temsilcilerimiz ile bağlantı kurabilirsiniz.





- Alüminyum ekstrüzyon profil
- Paslanmaz bağlantı vidaları
- UV korumalı ABS yan kapak
- İç mekan kullanıma uygun
- Yüze monte için uygundur

## P W Ürün ve Güç Seçenekleri

Ürün Adı	Işık Rengi	Voltaj (V)	Güç (W)	Işık Akısı (lm)	Ağırlık (kg)
ERL100 - H50	WW-NW-CW	24V DC	36	2100	1,9
ERL100 - H50	WW-NW-CW	24V DC	45	2880	1,9
ERL100 - H50	WW-NW-CW	24V DC	54	3240	1,9

\*Güç ve lümen değerleri soğuk beyaz (CW) için verilmiştir.

## C Işık Rengi Seçenekleri

● WW: Sıcak Beyaz	3000K
● NW: Doğal Beyaz	4000K
● CW: Soğuk Beyaz	6500K

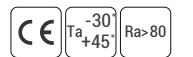
## O Lens Seçenekleri

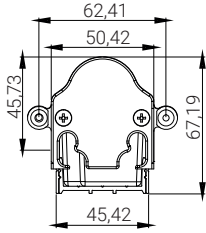
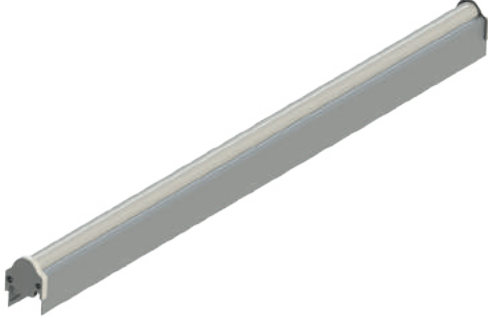


W: Geniş Açılı

## G Gövde Rengi Seçenekleri

RAL9016	RAL9007	RAL9005	01:ELOKSAL





- Alüminyum ekstrüzyon profil
- Yüksek verimli UV korumalı difüze üst kapak
- UV korumalı PVC yan kapak
- Dahili sürücü seçeneği
- Paslanmaz bağlantı parçaları
- İç ve Dış Mekan yüzeye montaj için uygundur

## P W Ürün ve Güç Seçenekleri

Ürün Adı	Işık Rengi	Voltaj (V)	Güç (W)	Işık Akısı (lm)	Ağırlık (kg)
LLW3 60LED	WW-NW-CW	24V DC	14,4	730	1,5
LLW3 90LED	WW-NW-CW	24V DC	21,6	975	1,5
LLW3 180LED	WW-NW-CW	24V DC	14,4	625	1,5

\*Güç ve lümen değerleri soğuk beyaz (CW) için verilmiştir.

## C Işık Rengi Seçenekleri

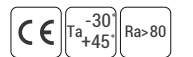
● WW: Sıcak Beyaz	3000K
● NW: Doğal Beyaz	4000K
● CW: Soğuk Beyaz	6500K

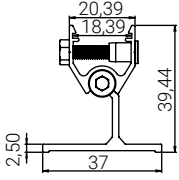
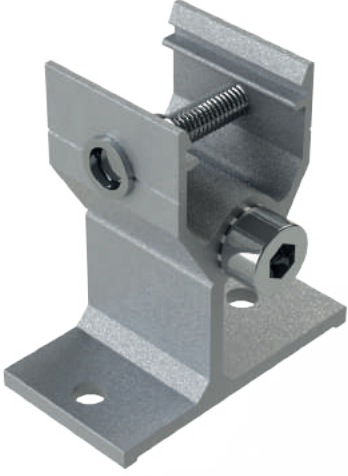
## O Lens Seçenekleri



XW: Lenssiz

## G Gövde Rengi Seçenekleri

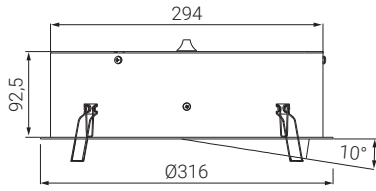




- Yönlendirilebilir, LED profil montaj ayağı
- Alüminyum ekstrüzyon Profil
- Paslanmaz bağlantı parçaları
- İç ve dış mekan kullanıma uygun

## Uyumlu Ürün Listesi

LLS	LLK	LLKP	LLKS	LLU
				



- Yönlendirilebilir, sıva altı armatür
- Elektrostatik toz boyalı DKP gövde
- Polikarbon armatür camı
- Alüminyum arka soğutucu
- Gömme kullanıma uygun
- 0-10° yönlendirilebilir gövde

## P W Ürün ve Güç Seçenekleri

Ürün Adı	Işık Rengi	Voltaj (V)	Güç (W)	Işık Akısı (lm)	Ağırlık (kg)
CDP316	WW-NW-CW	220-240V AC	20	2.000	1,8

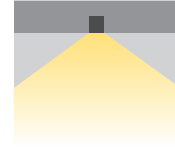
\*Güç ve lümen değerleri soğuk beyaz (CW) için verilmiştir.

## C Işık Rengi Seçenekleri

● WW: Sıcak Beyaz	3000K
● NW: Doğal Beyaz	4000K
● CW: Soğuk Beyaz	6500K

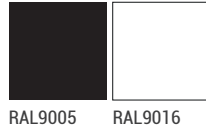
\*Opsiyonel olarak farklı renklerde yapılabilir.

## O Lens Seçenekleri



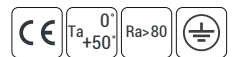
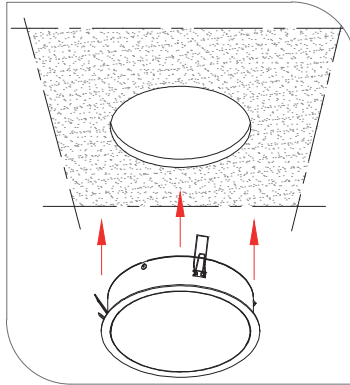
XW: Lenssiz

## G Gövde Rengi Seçenekleri

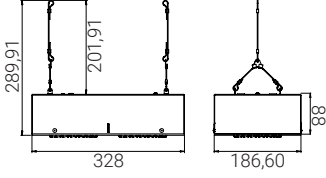


RAL9005 RAL9016

## Montaj Şekli





IP  
44

- Elektrostatik toz boyalı alüminyum enjeksiyon gövde
- Polikarbon verimli grup lens
- Paslanmaz bağlantı vidaları

## P W Ürün ve Güç Seçenekleri

Ürün Adı	Işık Rengi	Voltaj (V)	Güç (W)	Işık Akısı (lm)	Ağırlık (kg)
FRZ-QR111A	WW-NW-CW	220-240V AC	20	2120	4,5
FRZ-QR111A	WW-NW-CW	220-240V AC	30	3060	4,5

\*Güç ve lümen değerleri soğuk beyaz (CW) için verilmiştir.

## C Işık Rengi Seçenekleri

● WW: Sıcak Beyaz	3000K
● NW: Doğal Beyaz	4000K
● CW: Soğuk Beyaz	6500K

## O Lens Seçenekleri



XN: Ekstra Dar Açı

M: Orta Açı

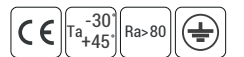
W: Geniş Açı

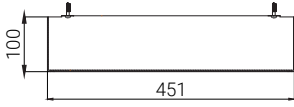
## G Gövde Rengi Seçenekleri

RAL9016	RAL9007	RAL9005



Standart ürün versiyonları dışında kalan özel uygulama talepleriniz için satış temsilcilerimiz ile bağlantı kurabilirsiniz.



IP  
40

- Sıva Üstü LED Panel
- Elektrostatik boyalı DKP gövde
- Homojen ışık veren difüzör
- Sıva üstü kullanıma uygun

**P W** Ürün ve Güç Seçenekleri

Ürün Adı	Işık Rengi	Voltaj (V)	Güç (W)	Işık Akısı (lm)	Ağırlık (kg)
PNLS 45x45	WW-NW-CW	220-240V AC	25	2500	-

\*Güç ve lümen değerleri soğuk beyaz (CW) için verilmiştir.

**C** Işık Rengi Seçenekleri

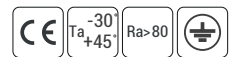
● WW: Sıcak Beyaz	3000K
● NW: Doğal Beyaz	4000K
● CW: Soğuk Beyaz	6500K

**O** Lens Seçenekleri

XW: Lenssiz

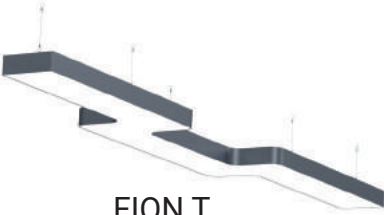
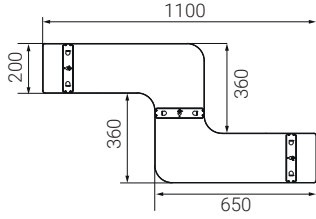
**G** Gövde Rengi Seçenekleri

RAL9005 RAL9007 RAL9016

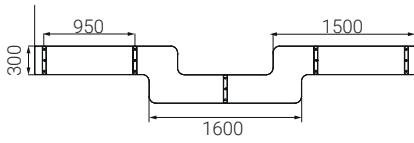




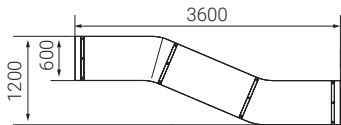
FION N



FION T



FION Z



- Dekoratif Sarkıt Armatür
- Elektrostatik toz boyalı alüminyum ekstrüzyon gövde
- Polikarbon armatür camı
- Paslanmaz bağlantı parçaları
- Sarkıt kullanıma uygun



## P W Ürün ve Güç Seçenekleri

Ürün Adı	Işık Rengi	Voltaj (V)	Güç (W)	Işık Akısı (lm)	Ölçüler (mm)	Ağırlık (kg)
FION N	WW-NW-CW	24V DC	60	4.500	200x1100	9,5
FION T	WW-NW-CW	24V DC	180	13.500	300x4000	13,2
FION Z	WW-NW-CW	24V DC	240	16.800	600x3600	16,5

\*Güç ve lümen değerleri soğuk beyaz (CW) için verilmiştir.

## C Işık Rengi Seçenekleri

● WW: Sıcak Beyaz	3000K
● NW: Doğal Beyaz	4000K
● CW: Soğuk Beyaz	6500K

## O Lens Seçenekleri

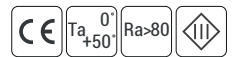


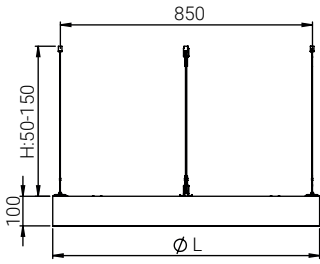
XW: Lenssiz

## G Gövde Rengi Seçenekleri



0 | Elokısalı RAL9005 RAL9007 RAL9016



IP  
40

- Direkt ve indirekt, dekoratif sarkıt armatür
- Alüminyum ekstrüzyon Profil
- Yüksek verimli pleksiglass kapak
- Sarkıt kullanıma uygun
- Standart olarak 90, 120, 150 ve 180 cm ölçüler
- İç mekan kullanıma uygun

### P W Ürün ve Güç Seçenekleri

Ürün Adı	Işık Rengi	Voltaj (V)	Güç (W)	Işık Akısı (lm)	Ağırlık (kg)
BLZS D+E 90	WW-NW-CW	24V DC	80	6200	6
BLZS D+E 120	WW-NW-CW	24V DC	105	8000	8
BLZS D+E 150	WW-NW-CW	24V DC	140	10800	10,5
BLZS D+E 180	WW-NW-CW	24V DC	180	13250	13

\*Güç ve lümen değerleri soğuk beyaz (CW) için verilmiştir.

### C Işık Rengi Seçenekleri

WW: Sıcak Beyaz	3000K
NW: Doğal Beyaz	4000K
CW: Soğuk Beyaz	6500K

### O Lens Seçenekleri



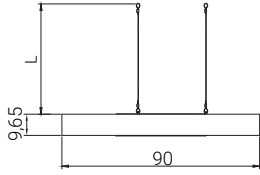
XW: Lenssiz

### G Gövde Rengi Seçenekleri



RAL9016 RAL9007 RAL9005 01:ELOKSAL



IP  
40

- Dış: Ø90cm - İç: Ø40cm
- Alüminyum ekstrüzyon profil
- Yüksek verimli homojen pleksiglass kapak
- Paslanmaz bağlantı parçaları
- İç mekan kullanıma uygun

**P W** Ürün ve Güç Seçenekleri

Ürün Adı	Işık Rengi	Voltaj (V)	Güç (W)	Işık Akısı (lm)	Ağırlık (kg)
BLZ-LOTUS	WW-NW-CW	24VDC	75	6750	7,3

\*Güç ve lümen değerleri soğuk beyaz (CW) için verilmiştir.

**C** Işık Rengi Seçenekleri

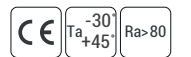
● WW: Sıcak Beyaz	3000K
● NW: Doğal Beyaz	4000K
● CW: Soğuk Beyaz	6500K

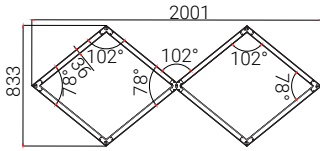
**O** Lens Seçenekleri

XW: Lenssiz

**G** Gövde Rengi Seçenekleri

RAL9005	RAL9007	RAL9016



IP  
40

- Modüler dekoratif sarkıt armatür
- Alüminyum ekstrüzyon profil
- Yüksek verimli homojen pleksiglass kapak
- Paslanmaz bağlantı parçaları
- İç Mekan Kullanıma Uygun

## P W Ürün ve Güç Seçenekleri

Ürün Adı	Işık Rengi	Voltaj (V)	Güç (W)	Işık Akısı (lm)	Ağırlık (kg)
BLZS-BAKLAVA	WW-NW-CW	24VDC	30	2400	7,5
BLZS-BAKLAVA	WW-NW-CW	24VDC	40	3200	7,5

\*Güç ve lümen değerleri soğuk beyaz (CW) için verilmiştir.

## C Işık Rengi Seçenekleri

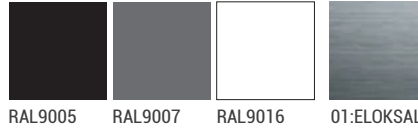
● WW: Sıcak Beyaz	3000K
● NW: Doğal Beyaz	4000K
● CW: Soğuk Beyaz	6500K

## O Lens Seçenekleri



XW: Lenssiz

## G Gövde Rengi Seçenekleri

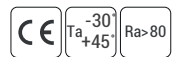


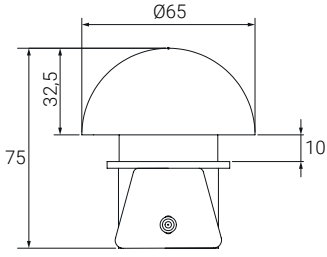
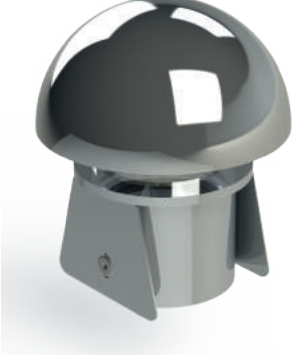
RAL9005

RAL9007

RAL9016

01:ELOKSAL





- Endirekt Piksel Dot
- Parlak krom kaplı sıvama üst kapak
- Alüminyum gövde
- Pleksi iç kapak
- İç mekan kullanıma uygun

### P W Ürün ve Güç Seçenekleri

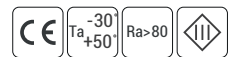
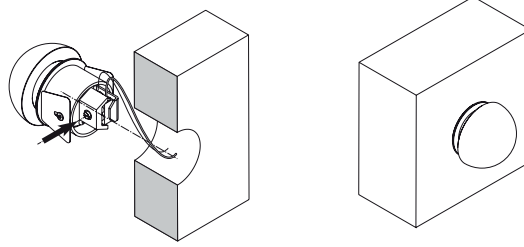
Ürün Adı	Işık Rengi	Voltaj (V)	Güç (W)	Işık Akısı (lm)	Ağırlık (kg/ad)
CDMNT DMX	RGB	24V DC	2	150	0,4

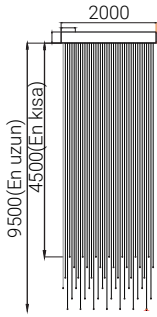
\*Güç ve lümen değerleri soğuk beyaz (CW) için verilmiştir.

### C Işık Rengi Seçenekleri



### Montaj Şekli



IP  
40

- Fiber optik uygulamalı dekoratif armatür
- Alüminyum ekstrüzyon profil
- Yüksek verimli homojen pleksiglass kapak
- Opsiyonel fiber optik paketleri
- Paslanmaz bağlantı parçaları
- İç mekan kullanıma uygun

### P W Ürün ve Güç Seçenekleri

Ürün Adı	Işık Rengi	Voltaj (V)	Güç (W)	Işık Akısı (lm)	Ağırlık (kg)
BLZ FO	WW-NW-CW	220-240V AC	50	-	14

\*Güç ve lümen değerleri soğuk beyaz (CW) için verilmiştir.

### C Işık Rengi Seçenekleri

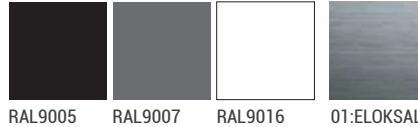
● WW: Sıcak Beyaz	3000K
● NW: Doğal Beyaz	4000K
● CW: Soğuk Beyaz	6500K

### O Lens Seçenekleri



XW: Lenssiz

### G Gövde Rengi Seçenekleri

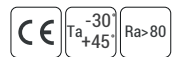


RAL9005

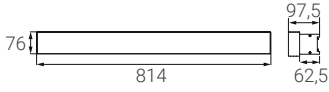
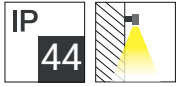
RAL9007

RAL9016

01:ELOKSAL







- Tek veya iki yönlü, lineer duvar apliği
- Alüminyum ekstrüzyon profil
- Metal yan kapaklar
- UV korumalı polikarbon üst kapak
- Duvar monaj kullanım

## P W Ürün ve Güç Seçenekleri

Ürün Adı	Işık Rengi	Voltaj (V)	Güç (W)	Işık Akısı (lm)	Ağırlık (kg)
EPL35 Single	WW-NW-CW	220-240V AC	10	900	1,9
EPL35 Double	WW-NW-CW	220-240V AC	20	1.800	2,2

\*Güç ve lümen değerleri soğuk beyaz (CW) için verilmiştir.

## C Işık Rengi Seçenekleri

● WW: Sıcak Beyaz	3000K
● NW: Doğal Beyaz	4000K
● CW: Soğuk Beyaz	6500K

## O Lens Seçenekleri

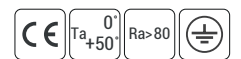


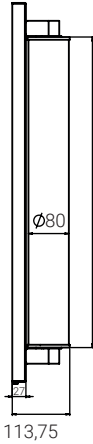
XW: Lenssiz

## G Gövde Rengi Seçenekleri



01: Elokısalı RAL9005 RAL9007 RAL9016



IP  
44

- Mat krom Gövde
- Yüksek verimli homojen pleksiglass Boru
- Paslanmaz bağlantı parçaları
- İç mekan kullanıma uygun

### P W Ürün ve Güç Seçenekleri

Ürün Adı	Işık Rengi	Voltaj (V)	Güç (W)	Işık Akısı (lm)	Ağırlık (kg)
SCONCE	WW-NW-CW	220-240V AC	45	4000	2,1

\*Güç ve lümen değerleri soğuk beyaz (CW) için verilmiştir.

### C Işık Rengi Seçenekleri

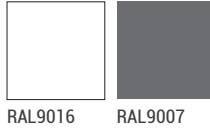
● WW: Sıcak Beyaz	3000K
● NW: Doğal Beyaz	4000K
● CW: Soğuk Beyaz	6500K

### O Lens Seçenekleri



XW: Lenssiz

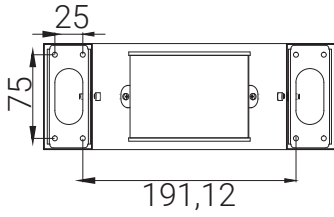
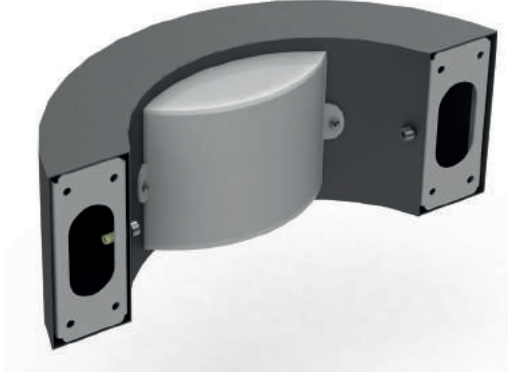
### G Gövde Rengi Seçenekleri



RAL9016

RAL9007



IP  
65

- Endirekt duvar apliđi
- Elektrostatik boyalı DKP gövde
- Polikarbon armatür kapađı
- Paslanmaz bađlantı parçaları
- Diř mekan kullanıma uygun

## P W Ürün ve Güç Seçenekleri

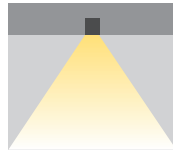
Ürün Adı	Iřık Rengi	Voltaj (V)	Güç (W)	Iřık Akısı (lm)	Ađırlık (kg)
GLORIA	WW-NW-CW	220-240V AC	18	960	0,9

\*Güç ve lümen deđerleri sođuk beyaz (CW) için verilmiřtir.

## C Iřık Rengi Seçenekleri

● WW: Sıcak Beyaz	3000K
● NW: Dođal Beyaz	4000K
● CW: Sođuk Beyaz	6500K

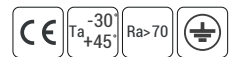
## O Lens Seçenekleri



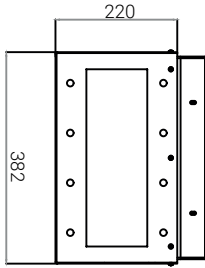
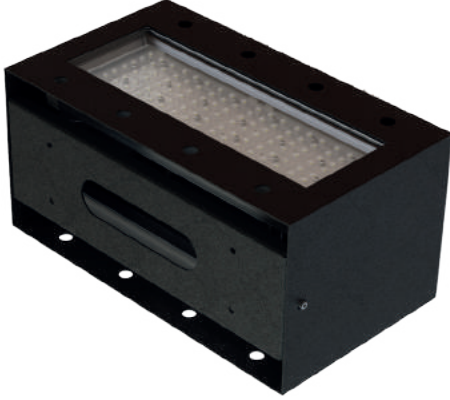
W: Geniř Ađılı

## G Gövde Rengi Seçenekleri

RAL9005	RAL9007	RAL9016



IP 66 IK 07  
IK 10



- Yüksek güçlü duvar ve kolon apliği
- Elektrostatik boyalı DKP gövde
- Eloksallı alüminyum ekstrüzyon soğutucu gövde
- Polikarbon armatür camı
- Paslanmaz bağlantı parçaları
- Duvar montaj kullanım

### P W Ürün ve Güç Seçenekleri

Ürün Adı	Işık Rengi	Voltaj (V)	Güç (W)	Işık Akısı (lm)	Ağırlık (kg)
WS APLİK DOUBLE	WW-NW-CW	220-240V AC	50	6200	4,5
WS APLİK DOUBLE	WW-NW-CW	220-240V AC	100	12973	6,8
WS APLİK DOUBLE	WW-NW-CW	220-240V AC	150	19600	9,1

\*Güç ve lümen değerleri soğuk beyaz (CW) için verilmiştir.

### C Işık Rengi Seçenekleri

● WW: Sıcak Beyaz	3000K
● NW: Doğal Beyaz	4000K
● CW: Soğuk Beyaz	6500K

### O Lens Seçenekleri



N: Dar Açılı

M: Orta Açılı

W: Geniş Açılı

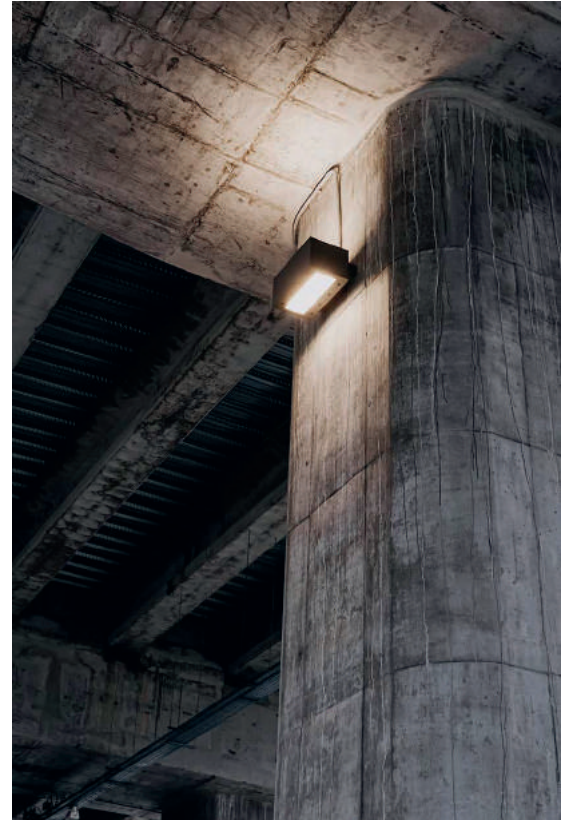
### G Gövde Rengi Seçenekleri



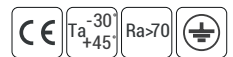
RAL9005

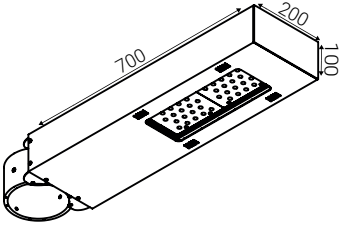
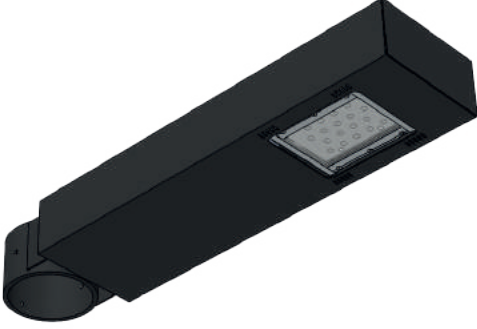
RAL9007

RAL9016



Standart ürün versiyonları dışında kalan özel uygulama talepleriniz için satış temsilcilerimiz ile bağlantı kurabilirsiniz.



IP  
66

- Elektrostatik toz boyalı DKP Kutu gövde
- Polikarbon verimli grup lens
- İsteğe göre ayarlanabilir montaj ölçüleri
- Paslanmaz bağlantı parçaları
- Dış mekan kullanıma uygun

## P W Ürün ve Güç Seçenekleri

Ürün Adı	Işık Rengi	Voltaj (V)	Güç (W)	Işık Akısı (lm)	Ağırlık (kg)
SPL-NEC	WW-NW-CW	220-240V AC	50	5820	3,6
SPL-NEC	WW-NW-CW	220-240V AC	75	8700	5,1

\*Güç ve lümen değerleri soğuk beyaz (CW) için verilmiştir.

## C Işık Rengi Seçenekleri

● WW: Sıcak Beyaz	3000K
● NW: Doğal Beyaz	4000K
● CW: Soğuk Beyaz	6500K

## O Lens Seçenekleri



N: Dar Açılı

M: Orta Açılı

W: Geniş Açılı

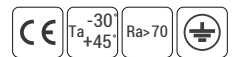
## G Gövde Rengi Seçenekleri

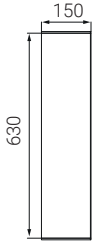
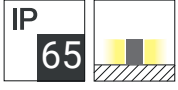


RAL9005

RAL9007

RAL9016





- Elektrostatik toz boyalı alüminyum ekstrüzyon gövde
- Polikarbon armatür camı
- Paslanmaz bağlantı parçaları
- Dış mekan kullanıma uygun

## P W Ürün ve Güç Seçenekleri

Ürün Adı	Işık Rengi	Voltaj (V)	Güç (W)	Işık Akısı (lm)	Ağırlık (kg)
CB-TWIN	WW-NW-CW	220-240V AC	24	1.920	6,0

\*Güç ve lümen değerleri soğuk beyaz (CW) için verilmiştir.

## C Işık Rengi Seçenekleri

● WW: Sıcak Beyaz	3000K
● NW: Doğal Beyaz	4000K
● CW: Soğuk Beyaz	6500K

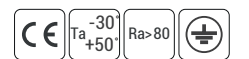
## O Lens Seçenekleri

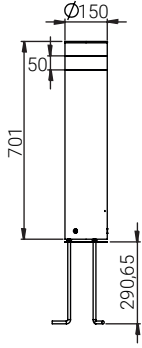
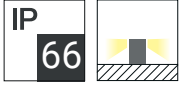


XW: Lenssiz

## G Gövde Rengi Seçenekleri

RAL9005	RAL9007	RAL9016





- Entegre sistem ile Kırmızı-Yeşil Renk İkaz Işığı
- Sesi İkaz Özelliği
- Elektrostatik toz boyalı alüminyum ekstrüzyon gövde
- Açılı asimetrik akrilik lens
- Paslanmaz bağlantı parçaları
- Dış mekan kullanıma uygun

### P W Ürün ve Güç Seçenekleri

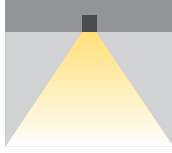
Ürün Adı	Işık Rengi	Voltaj (V)	Güç (W)	Işık Akısı (lm)	Ağırlık (kg)
CBC100-IKAZ	WW-NW-CW	24V DC	12	700	2,7

\*Güç ve lümen değerleri soğuk beyaz (CW) için verilmiştir.

### C Işık Rengi Seçenekleri

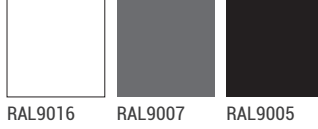
G: Yeşil 625nm R: Kırmızı 525nm

### O Lens Seçenekleri



W: Geniş Açılı

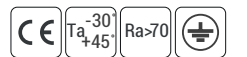
### G Gövde Rengi Seçenekleri

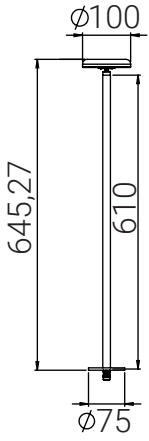


RAL9016 RAL9007 RAL9005



Standart ürün versiyonları dışında kalan özel uygulama talepleriniz için satış temsilcilerimiz ile bağlantı kurabilirsiniz.



IP  
65

- Elektrostatik toz boyalı alüminyum boru gövde
- Açı ayarlanabilir başlık
- Yüksek verimli homojen pleksiglass kapak
- Paslanmaz bağlantı parçaları
- Dış mekan kullanıma uygun

### P W Ürün ve Güç Seçenekleri

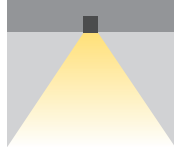
Ürün Adı	Işık Rengi	Voltaj (V)	Güç (W)	Işık Akısı (lm)	Ağırlık (kg)
BILLET 100	WW-NW-CW	7,5-24V DC	6	480	1,8

\*Güç ve lümen değerleri soğuk beyaz (CW) için verilmiştir.

### C Işık Rengi Seçenekleri

● WW: Sıcak Beyaz	3000K
● NW: Doğal Beyaz	4000K
● CW: Soğuk Beyaz	6500K

### O Lens Seçenekleri



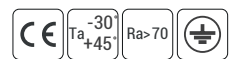
W: Geniş Açılı

### G Gövde Rengi Seçenekleri

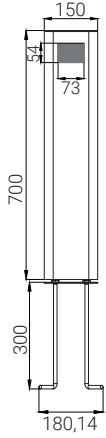
RAL9016	RAL9007	RAL9005



Standart ürün versiyonları dışında kalan özel uygulama talepleriniz için satış temsilcilerimiz ile bağlantı kurabilirsiniz.





IP  
66

- Elektrostatik toz boyalı alüminyum profil gövde
- Açılı asimetrik akrilik difüzör
- Paslanmaz bağlantı parçaları
- Dış mekan kullanıma uygun

### P W Ürün ve Güç Seçenekleri

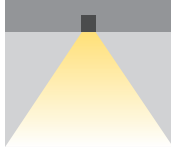
Ürün Adı	Işık Rengi	Voltaj (V)	Güç (W)	Işık Akısı (lm)	Ağırlık (kg)
CBSGEN-150	WW-NW-CW	220-240V AC	12	1140	5,5

\*Güç ve lümen değerleri soğuk beyaz (CW) için verilmiştir.

### C Işık Rengi Seçenekleri

WW: Sıcak Beyaz	3000K
NW: Doğal Beyaz	4000K
CW: Soğuk Beyaz	6500K

### O Lens Seçenekleri



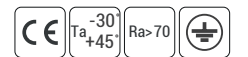
W: Geniş Açılı

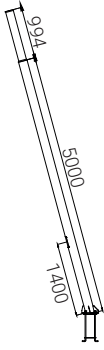
### G Gövde Rengi Seçenekleri

RAL9016	RAL9007	RAL9005



Standart ürün versiyonları dışında kalan özel uygulama talepleriniz için satış temsilcilerimiz ile bağlantı kurabilirsiniz.





- Eğik konumlu dekoratif aydınlatma direği
- Elektrostatik boyalı DKP gövde
- 15 Derece Egik Tasarım
- Polikarbon armatür kapağı
- Paslanmaz bağlantı parçaları
- Dış mekan kullanıma uygun

### P W Ürün ve Güç Seçenekleri

Ürün Adı	Işık Rengi	Voltaj (V)	Güç (W)	Işık Akısı (lm)	Ağırlık (kg)
SPFE	WW-NW-CW	12-24VDC	10	1.000	1,1
SPFE	WW-NW-CW	12-24VDC	10	1.000	1,1

\*Güç ve lümen değerleri soğuk beyaz(CW) için verilmiştir.

### C Işık Rengi Seçenekleri

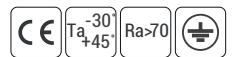
● WW: Sıcak Beyaz	3000K
● NW: Doğal Beyaz	4000K
● CW: Soğuk Beyaz	6500K

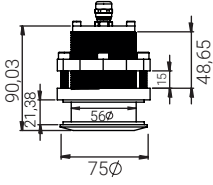
### G Gövde Rengi Seçenekleri

RAL9005	RAL9007	RAL9016



Standart ürün versiyonları dışında kalan özel uygulama talepleriniz için satış temsilcilerimiz ile bağlantı kurabilirsiniz.



IP  
68

- Tekne altı aydınlatma armatürü
- Yüksek Sertlikte Korozyon dayanıklı 6013ALM Gövde
- Ayarlanabilir iç montaj borusu
- Su altı ek mufu
- H05RNF kauçuk kablo
- Dış mekan kullanıma uygun

## P W Ürün ve Güç Seçenekleri

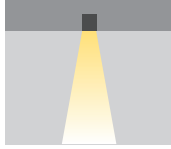
Ürün Adı	Işık Rengi	Voltaj (V)	Güç (W)	Işık Akısı (lm)	Ağırlık (kg)
ACK1	WW-NW-CW	9-24VDC	4,6	345	0,9
ACK1	R-G-B	9-24VDC	4	-	0,9

\*Güç ve lümen değerleri soğuk beyaz (CW) için verilmiştir.

## C Işık Rengi Seçenekleri

● WW: Sıcak Beyaz	3000K	● R: Kırmızı	625nm
● NW: Doğal Beyaz	4000K	● G: Yeşil	525nm
● CW: Soğuk Beyaz	6500K	● B: Mavi	465nm

## O Lens Seçenekleri



N: Dar Açılı

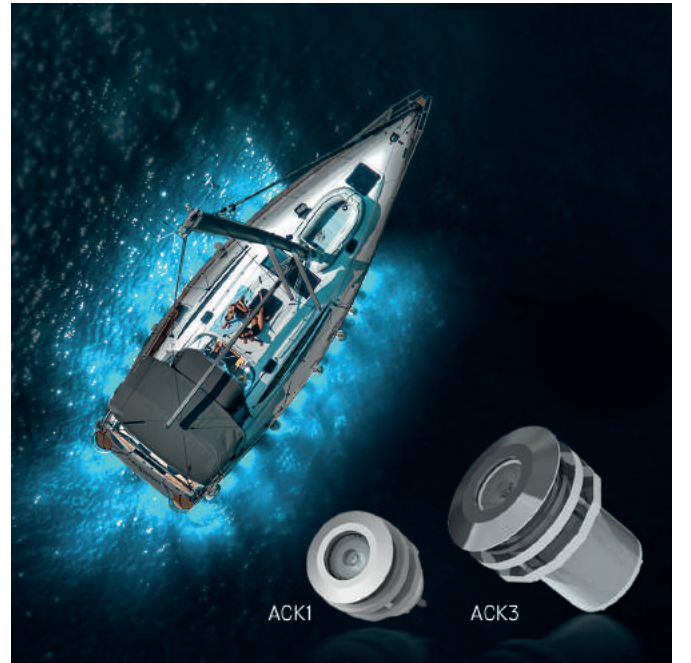
## G Gövde Rengi Seçenekleri



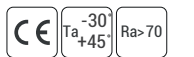
RAL9016

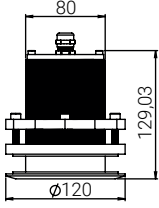
RAL9007

RAL9005



Standart ürün versiyonları dışında kalan özel uygulama talepleriniz için satış temsilcilerimiz ile bağlantı kurabilirsiniz.



IP  
68

- Tekne altı aydınlatma armatürü
- Yüksek Sertlikte Korozyon dayanıklı 6013ALM Gövde
- Ayarlanabilir iç montaj borusu
- Su altı ek mufu
- H05RNF kauçuk kablo
- Dış mekan kullanıma uygun

## P W Ürün ve Güç Seçenekleri

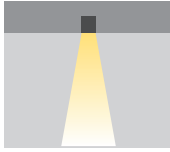
Ürün Adı	Işık Rengi	Voltaj (V)	Güç (W)	Işık Akısı (lm)	Ağırlık (kg)
ACK3	WW-NW-CW	9-24VDC	10	800	1,6
ACK3	R-G-B	9-24VDC	9	-	1,6

\*Güç ve lümen değerleri soğuk beyaz (CW) için verilmiştir.

## C Işık Rengi Seçenekleri

● WW: Sıcak Beyaz	3000K	● R: Kırmızı	625nm
● NW: Doğal Beyaz	4000K	● G: Yeşil	525nm
● CW: Soğuk Beyaz	6500K	● B: Mavi	465nm

## O Lens Seçenekleri



N: Dar Açılı

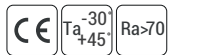
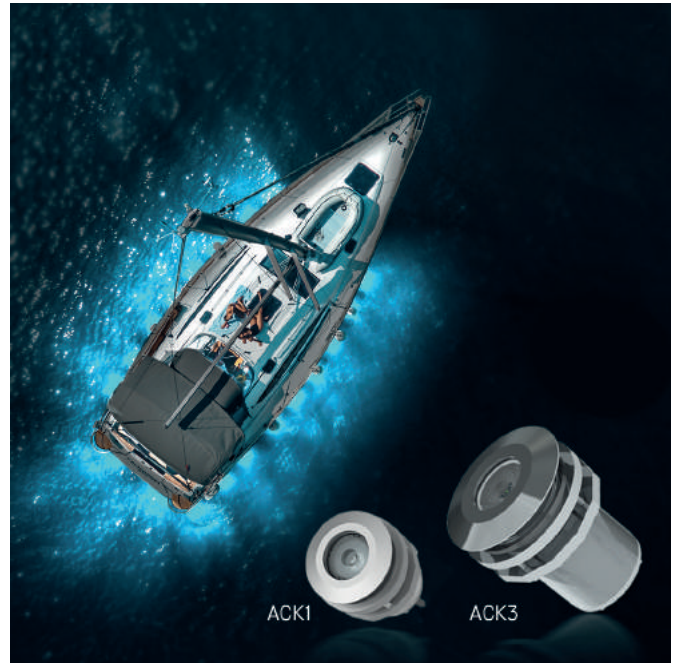
## G Gövde Rengi Seçenekleri

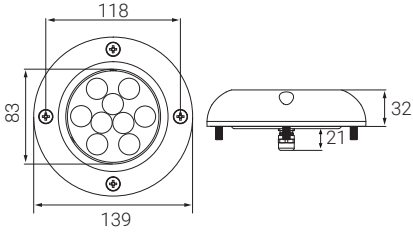


RAL9005

RAL9007

RAL9016





- 316L krom gövde
- Seffaf pleksiglass armatür camı
- Paslanmaz bağlantı vidaları
- Su altı ek mufu
- H05RNF kauçuk kablo

## P W Ürün ve Güç Seçenekleri

Ürün Adı	Işık Rengi	Voltaj (V)	Güç (W)	Işık Akısı (lm)	Ağırlık (kg)
AC3M	WW-NW-CW	12-24V DC	10	1.000	1,1

\*Güç ve lümen değerleri soğuk beyaz (CW) için verilmiştir. İstenilen renge göre farklılık gösterebilir.

## C Işık Rengi Seçenekleri

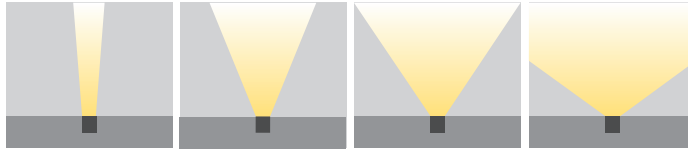
● WW: Sıcak Beyaz	3000K	● R: Kırmızı	625nm
● NW: Doğal Beyaz	4000K	● G: Yeşil	525nm
● CW: Soğuk Beyaz	6500K	● B: Mavi	465nm
● RGB		● A: Amber	590nm

\*Opsiyonel olarak farklı renklerde yapılabilir.

## S Sürücü Seçenekleri

- 01 Standart (ON/OFF)
- 02 PWM-DIM
- 03 Invert PWM-DIM

## O Lens Seçenekleri



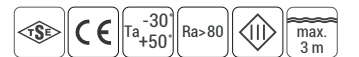
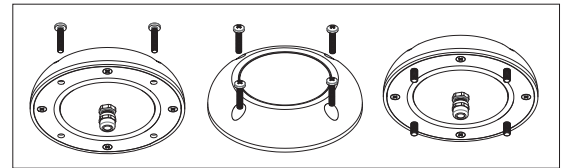
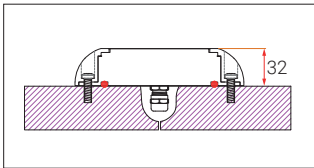
XN: Ekstra Dar Açılı

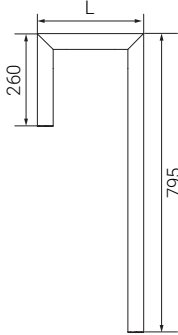
M: Orta Açılı

W: Geniş Açılı

XW: Lensiz

## Montaj Şekli





- Elokсалlı alüminyum ekstrüzyon profil
- Homojen ışık çıkışlı pleksiglass kapak
- Dış mekan kullanıma uygun

## P W Ürün ve Güç Seçenekleri

Ürün Adı	Işık Rengi	Voltaj (V)	Güç (W)	Işık Akısı (lm)	Ağırlık (kg)
WALL-U	WW-NW-CW	220-240V AC	25	2.100	10

\*Güç ve lümen değerleri soğuk beyaz (CW) için verilmiştir.

## C Işık Rengi Seçenekleri

● WW: Sıcak Beyaz	3000K
● NW: Doğal Beyaz	4000K
● CW: Soğuk Beyaz	6500K

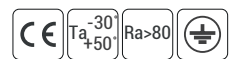
## O Lens Seçenekleri

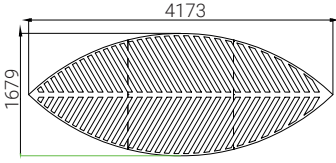


XW: Lensiz

## G Gövde Rengi Seçenekleri

RAL9005	RAL9007	RAL9016



IP  
65

- Elektrostatik boyalı DKP gövde
- Yüksek verimli homojen pleksiglass kapak
- Paslanmaz bağlantı parçaları
- Tercihe göre özel ölçü uyumluluğu
- İç mekan kullanıma uygun

## P W Ürün ve Güç Seçenekleri

Ürün Adı	Işık Rengi	Voltaj (V)	Güç (W)	Işık Akısı (lm)	Ağırlık (kg)
YAPRAK -1	WW-NW-CW	24VDC	20	900	-

\*Güç ve lümen değerleri soğuk beyaz (CW) için verilmiştir.

## C Işık Rengi Seçenekleri

WW: Sıcak Beyaz	3000K
NW: Doğal Beyaz	4000K
CW: Soğuk Beyaz	6500K

## O Lens Seçenekleri

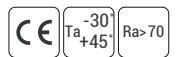
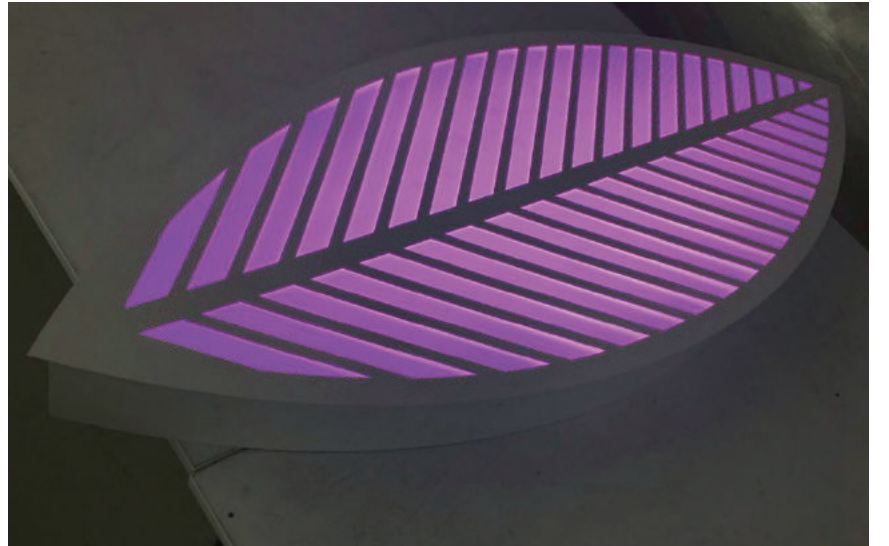


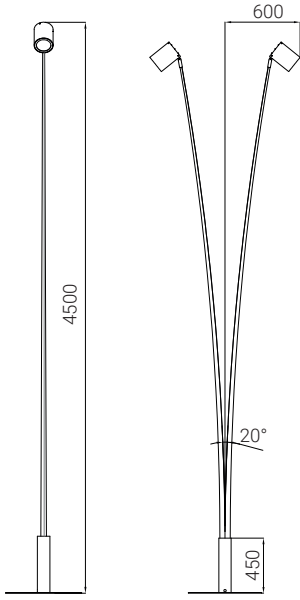
XW: Lensiz

## G Gövde Rengi Seçenekleri



RAL9016





- Elektrostatik toz boyalı alüminyum çerçeve ve gövde
- Homojen ışık çıkışlı pleksiglass kapak
- Paslanmaz bağlantı vidaları
- İç mekan kullanıma uygun

## P W Ürün ve Güç Seçenekleri

Ürün Adı	Işık Rengi	Voltaj (V)	Güç (W)	Işık Akısı (lm)
LAMP O	WW-NW-CW	220-240V AC	35x2	7.000

\*Güç ve lümen değerleri soğuk beyaz (CW) için verilmiştir.

## C Işık Rengi Seçenekleri

● WW: Sıcak Beyaz	3000K
● NW: Doğal Beyaz	4000K
● CW: Soğuk Beyaz	6500K

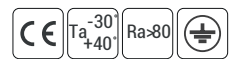
## O Lens Seçenekleri



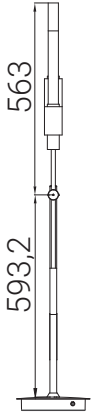
M: Orta Açılı

## G Gövde Rengi Seçenekleri

RAL9005	RAL9007	RAL9016





IP  
44

- Özel kaplamalı paslanmaz gövde
- Homojen ışık çıkışlı cam üst kapak
- Hareketli gövde
- Paslanmaz bağlantı vidaları
- İç mekan kullanıma uygun



## P W Ürün ve Güç Seçenekleri

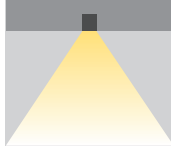
Ürün Adı	Işık Rengi	Voltaj (V)	Güç (W)	Işık Akısı (lm)	Ağırlık (kg)
LAMP U	WW-NW-CW	220-240V AC	10	560	-

\*Güç ve lümen değerleri soğuk beyaz (CW) için verilmiştir.

## C Işık Rengi Seçenekleri

● WW: Sıcak Beyaz	3000K
● NW: Doğal Beyaz	4000K
● CW: Soğuk Beyaz	6500K

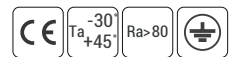
## O Lens Seçenekleri

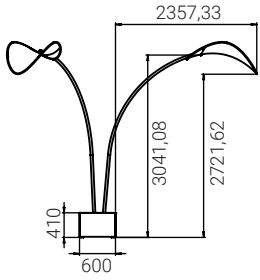
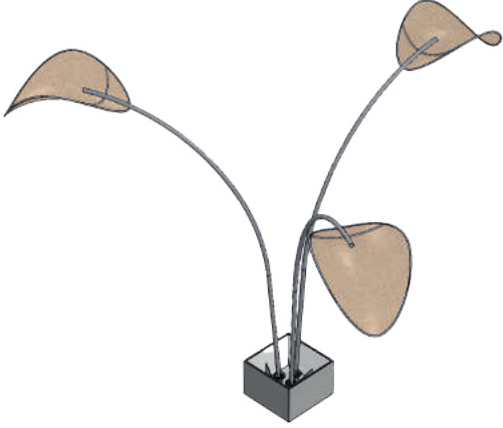


W: Geniş Açılı

## G Gövde Rengi Seçenekleri

RAL9005	RAL9007	RAL9016



IP  
40

- Elektrostatik boyalı alüminyum gövde
- Yüksek verimli kapalı mesh aydınlatma
- Paslanmaz bağlantı parçaları
- İç mekan kullanıma uygun

### P W Ürün ve Güç Seçenekleri

Ürün Adı	Işık Rengi	Voltaj (V)	Güç (W)	Işık Akısı (lm)	Ağırlık (kg)
VASE	WW-NW-CW	220-240V AC	150	6600	25

\*Güç ve lümen değerleri soğuk beyaz (CW) için verilmiştir.

### C Işık Rengi Seçenekleri

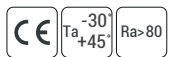
● WW: Sıcak Beyaz	3000K
● NW: Doğal Beyaz	4000K
● CW: Soğuk Beyaz	6500K

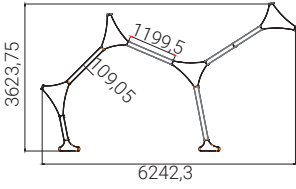
### G Gövde Rengi Seçenekleri

RAL9016	RAL9007	RAL9005



Standart ürün versiyonları dışında kalan özel uygulama talepleriniz için satış temsilcilerimiz ile bağlantı kurabilirsiniz.



IP  
65

- Deve figürlü modüler duvar armatürü
- Alüminyum ekstrüzyon profil
- Yüksek verimli homojen pleksiglass difüzör
- Paslanmaz bağlantı parçaları
- Dış mekan kullanıma uygun

**P W** Ürün ve Güç Seçenekleri

Ürün Adı	Işık Rengi	Voltaj (V)	Güç (W)	Işık Akısı (lm)	Ağırlık (kg)
K-S - L-DEVE	WW-NW-CW	24VDC	25	1625	1,8
K-S - L-DEVE	WW-NW-CW	24VDC	35	2100	1,1

\*Güç ve lümen değerleri soğuk beyaz(CW) için verilmiştir.

**C** Işık Rengi Seçenekleri

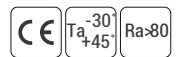
● WW: Sıcak Beyaz	3000K
● NW: Doğal Beyaz	4000K
● CW: Soğuk Beyaz	6500K

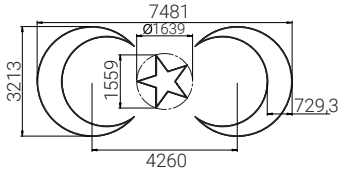
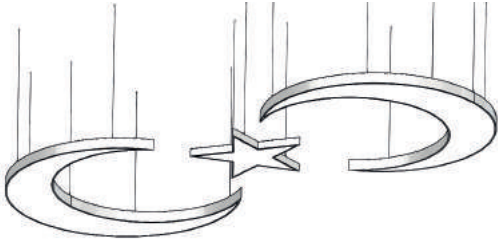
**O** Lens Seçenekleri

XW: Lensiz

**G** Gövde Rengi Seçenekleri

RAL9007





- Elektrostatik boyalı DKP gövde
- Yüksek verimli homojen pleksiglass kapak
- Paslanmaz bağlantı parçaları
- İç Mekan Kullanıma Uygun

## P W Ürün ve Güç Seçenekleri

Ürün Adı	Işık Rengi	Voltaj (V)	Güç (W)	Işık Akısı (lm)	Ağırlık (kg)
AY	WW-NW-CW	24V DC	185	12260	10
YILDIZ	WW-NW-CW	24V DC	100	8000	8

\*Güç ve lümen değerleri soğuk beyaz (CW) için verilmiştir.

## C Işık Rengi Seçenekleri

WW: Sıcak Beyaz	3000K
NW: Doğal Beyaz	4000K
CW: Soğuk Beyaz	6500K

## O Lens Seçenekleri



XW: Lenssiz

## G Gövde Rengi Seçenekleri



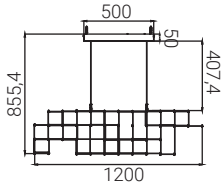
RAL9016

RAL9007

RAL9005

01:ELOKSAL



IP  
20

- Mat altın renkte alaşım kaplamalı krom gövde
- Dahili sürücü
- Paslanmaz bağlantı parçaları
- İç mekan kullanıma uygun

### P W Ürün ve Güç Seçenekleri

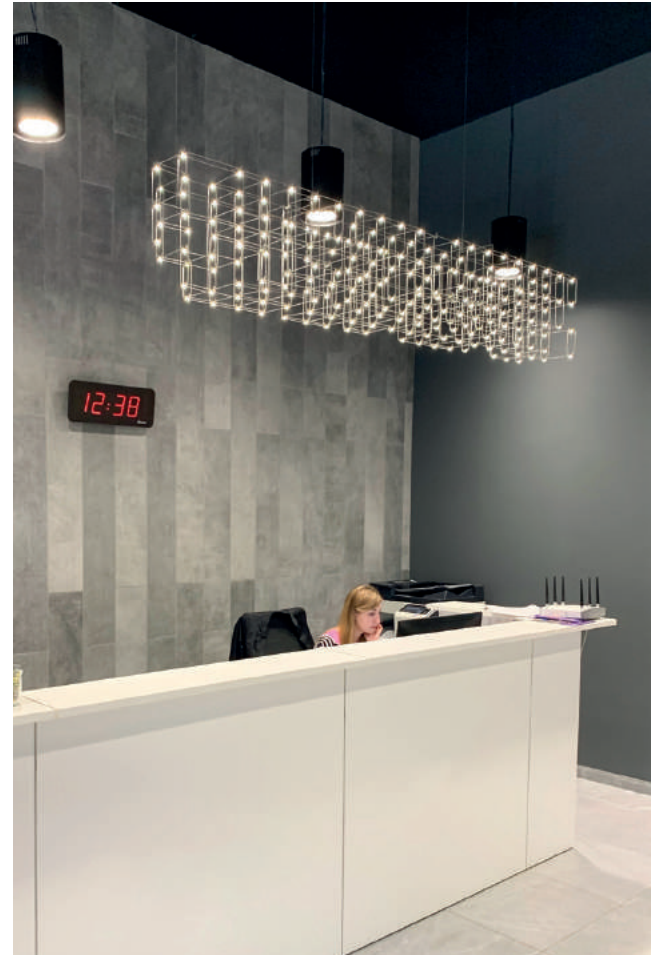
Ürün Adı	Işık Rengi	Voltaj (V)	Güç (W)	Işık Akısı (lm)	Ağırlık (kg)
GALAXY	WW-NW-CW	220-240V AC	90	2070	15
GALAXY	WW-NW-CW	220-240V AC	150	3450	16

\*Güç ve lümen değerleri soğuk beyaz (CW) için verilmiştir.

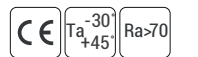
### C Işık Rengi Seçenekleri

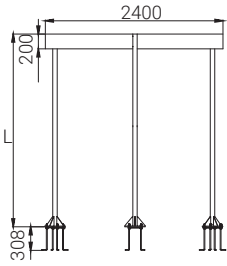
● WW: Sıcak Beyaz	3000K
● NW: Doğal Beyaz	4000K
● CW: Soğuk Beyaz	6500K

### G Gövde Rengi Seçenekleri



Standart ürün versiyonları dışında kalan özel uygulama talepleriniz için satış temsilcilerimiz ile bağlantı kurabilirsiniz.



IP  
65

- Elektrostatik toz boyalı alüminyum gövde
- Polikarbon renkli ışık kırıcı pleksi
- Alüminyum sıvama konik kaide/kapama
- Paslanmaz bağlantı parçaları

## P W Ürün ve Güç Seçenekleri

Ürün Adı	Işık Rengi	Voltaj (V)	Güç (W)	Işık Akısı (lm)	Ağırlık (kg)
SHADE	WW-NW-CW-RGB	24V DC	120	-	-

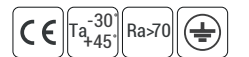
\*Güç ve lümen değerleri soğuk beyaz (CW) için verilmiştir.

## C Işık Rengi Seçenekleri

● WW: Sıcak Beyaz	3000K	● R: Kırmızı	625nm
● NW: Doğal Beyaz	4000K	● G: Yeşil	525nm
● CW: Soğuk Beyaz	6500K	● B: Mavi	465nm
		● A: Amber	590nm

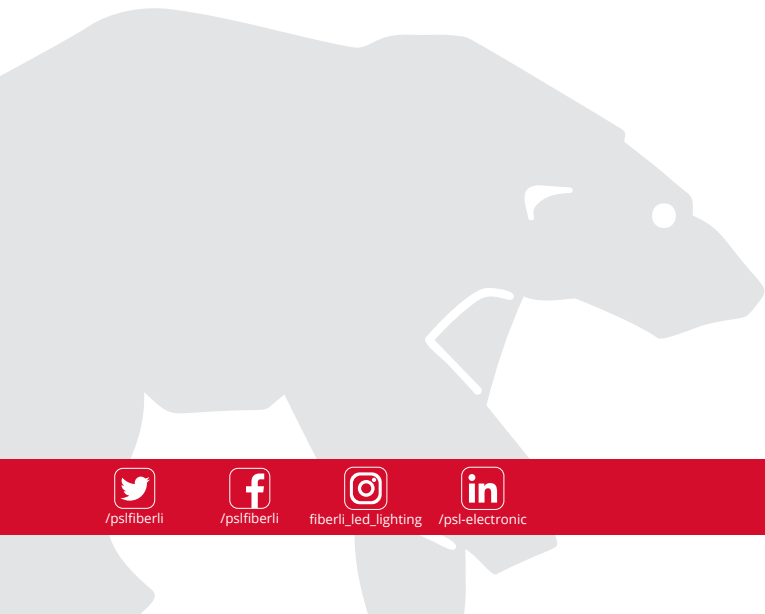
## G Gövde Rengi Seçenekleri

RAL9005	RAL9016





TecoLED



/pslfiberli



/pslfiberli



fiberli\_led\_lighting



/psl-electronic

[www.fiberli.com](http://www.fiberli.com)